

NETGEAR®

WIRELESS-LAN | POWERLINE ADAPTER | NETZWERKSPEICHER | ENTERTAINMENT



▶ W-LAN ROUTER

Dreh- und Angelpunkt Ihres Heimnetzwerkes. Kinderleicht zu installieren und bis zu 450 MBit/s schnell.

Mehr ab Seite 11



▶ POWERLINE

Vom Dach bis zum Hobbyraum – in jedem Zimmer Netzwerk aus der Steckdose.

Mehr ab Seite 31



▶ NETZWERKSPEICHER

Filme, Fotos, Musik und alle Ihre Daten zentral speichern und in jedem Raum abrufen – auch vom Smartphone unterwegs.

Mehr ab Seite 39

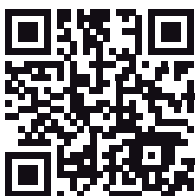


▶ HOME ENTERTAINMENT

Gespeicherte Filme, Bilder und Musik zu Hause auf dem TV genießen – kinderleicht via HD-Media-Player.

Mehr ab Seite 42

QR Code scannen und direkt zu www.netgear.de surfen!



HEIMNETZWERKE - GANZ EINFACH INSTALLIERT!

In jedem Zimmer Zugriff auf Filme, Musik und Dokumente, Internet im ganzen Haus, Wireless auf der Terrasse surfen – möglich durch das perfekte Zusammenspiel der NETGEAR Heimnetzwerkprodukte.



Mit der „Push 'N' Connect“ Taste binden Sie neue Computer oder WLAN-Geräte einfach und sicher per Tastendruck ein.



Tasten zum Ein-/Ausschalten der Wireless-Funktion und des Routers helfen Energiekosten zu sparen und die Umwelt zu schonen.



„Live Parental Control“ – Umfassende Filtereinstellungen erlauben es, bestimmte Inhalte wie Gewalt, Pornographie oder andere jugendgefährdende Inhalte zu blockieren.



Optimal geeignet für Online-Gamer.



Ermöglicht eine schnelle und einfache Anbindung externer USB-Speichergeräte.



Stellt Wireless-N-Geschwindigkeit und Dualband Performance zur Verfügung. Problemloses Streamen von Videos, Multiplayer Online-Gaming oder parallele Downloads.



Bietet die doppelte Bandbreite mit besserer Verbindung und weniger Interferenzen.



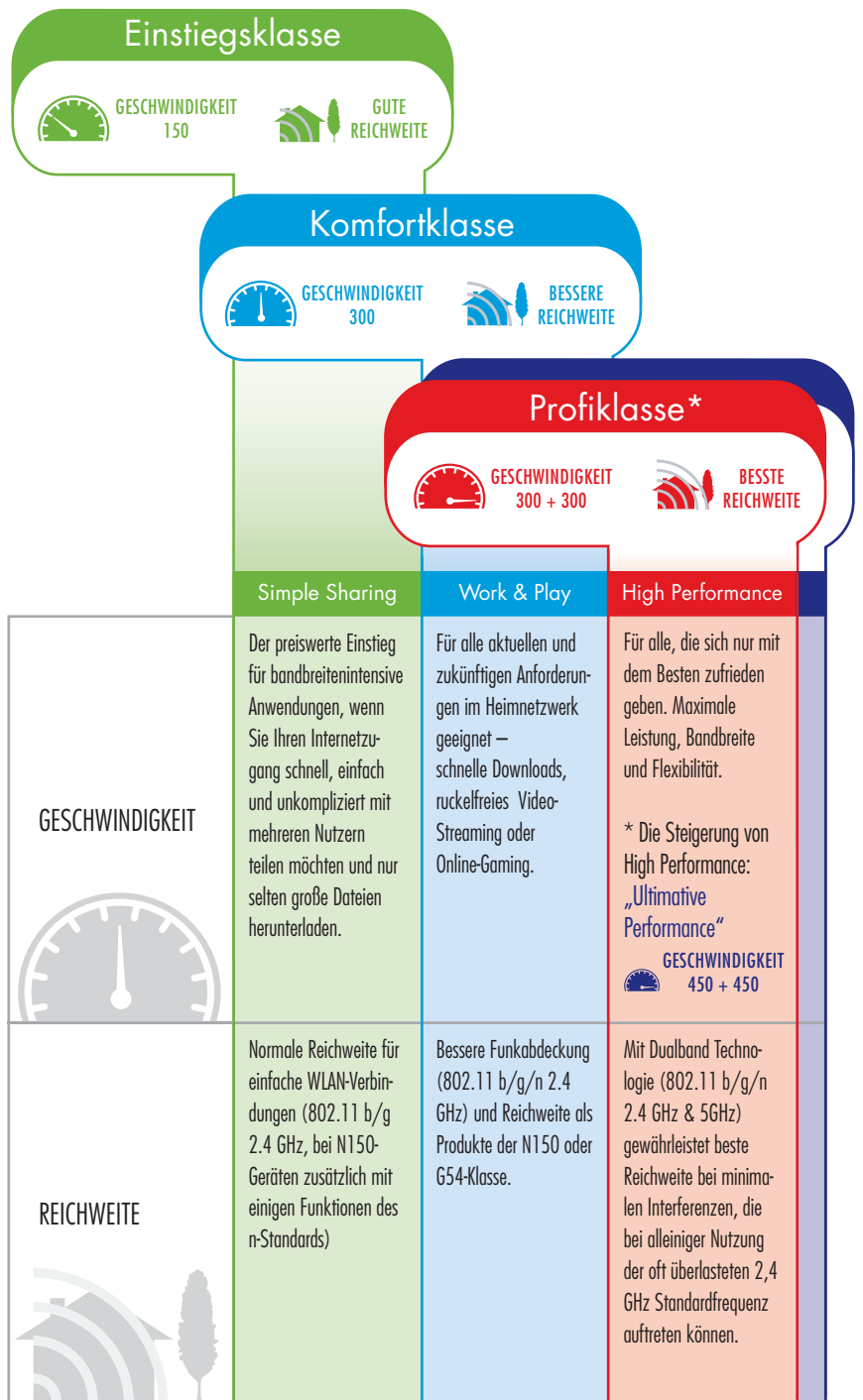
Highspeed-Kabelverbindung. Ideal um große HD Video Dateien zu überspielen.



Design, Technik und Bedienbarkeit sind bei Produkten mit diesem Zeichen speziell auf die Nutzung im Wohnumfeld ausgelegt.



Die Digital Living Network Alliance (DLNA) ist eine internationale Vereinigung von Herstellern von Computern, Unterhaltungselektronik und Mobiltelefonen mit dem Ziel, die Kompatibilität von informationstechnischen Geräten unterschiedlicher Hersteller aus dem Bereich Heim- und Eigengebrauch sicherzustellen.



Kompatibel mit allen gängigen Betriebssystemen, inkl. Microsoft® Windows® 7, Vista™, XP, 2000, ME, Mac® OS, UNIX® oder Linux®.



Geringe bis mittlere Datenraten über kurze bis mittlere Distanzen. Maximale Datenübertragungsrate von 54 Mbit/s. Ideal für kleine Wohnungen.



Höhere Datenraten über größere Distanzen. Dank intelligenter Antennentechnik mit einer Bruttodatenrate von max. 300 MBit/s + 450 MBit/s (je nach Modell). Abwärtskompatibel zu älteren „g“ und „b“ Standards.



Ideal für größere Wohnungen oder Häuser.

INHALT



MODEMROUTER

All-in-One-Geräte, die das Netzwerkmanagement und den Zugang zum Internet ermöglichen

	DGND3800B	11 ★
	DGND3700	11 ★
	DGN3500B	12
	DGN2200B	12
	DGN2200MB	13
	DGN1000B	13



ROUTER

Geräte für Netzwerkmanagement, ohne Modem, mit oder ohne Funkübertragung

	WNDR4500	14 ★
	WNDR4000	15 ★
	WNDR3800	15 ★
	WNRDMAC	16 ★
	WNDR3700	16
	WNDR3400	17
	WNR3500L	17
	WNR2200	18
	WNR1000	18
	MBRN3000 (UMTS)	19

REPEATER

Kabelloser Zugang zum Netzwerk

	WNR2000	20 ★
	WN2000RPT	20
	WN3000RP	21 ★
	XAVN2001	21
	XAVNB2001	22
	WN802Tv2	22



NETZWERK-ADAPTER

Adapter zur kabellosen Einbindung von PCs und Notebooks ins Netzwerk

	WNDA3100v2	24
	WNA3100	25
	WNA1000M	25 ★
	WNA1100	26



SWITCHES

Einbindung von PCs, Notebooks oder Spielekonsolen in das kabelgebundene Netzwerk

	GS105E/GS108E/GS116E*	27
	GS105/GS108/GS116*	27
	GS605/GS608	28
	FS116/FS116E**	28
	FS105/FS108**	29



POWERLINE

Netzwerk aus der Steckdose

	XAVB5601	31 ★
	XAV5601	31 ★
	XAVB5001	32
	XAVB5501	32
	XAVB2602	33 ★
	XAVB2101	33 ★
	XAVB2501	34
	XAV2501	34
	XAVB1301	35 ★
	XAVB1601	35 ★
	XAVN2001	37
	XAVNB2001	37



NETZWERKSPEICHER

Home-Server/NAS

	RNDP200U	39 ★
	RNDP400U	39 ★
	RNDP600U	39 ★
	RNDU2000	40
	RNDU2120	40
	RNDU2220	40
	RNDU4000	40
	RNDU4220	40
	RNDU6000	40
	RNDU6320	40
	RND2000	41
	RND2110	41



ENTERTAINMENT

Video, Musik, Inhalte über den Fernseher

	NTV550	43
	NTV350	43
	PTV2000	44 ★
	PTVU1000	44 ★
	PTV1000	45
	GS605AV	45
	WNCE3001	46 ★
	WNCE2001	46
	XAVB5004	47
	XAVB1004	47

* kabelgebunden, Gigabit Ethernet (10/100/1000)

** kabelgebunden, Fast Ethernet (10/100)

- Simple Sharing
- Work & Play
- High Performance
- Ultimate Performance

★ Neues Produkt

HEIMNETZWERKE - GANZ EINFACH INSTALLIERT!

In jedem Zimmer Zugriff auf Filme, Musik und Dokumente, Internet im ganzen Haus, Wireless auf der Terrasse surfen – möglich durch das perfekte Zusammenspiel der NETGEAR Heimnetzwerkprodukte.



05 - 09 **DIGITAL LIFE**

Internet und Multimedia überall:
Die vielfältigen Anwendungsbereiche



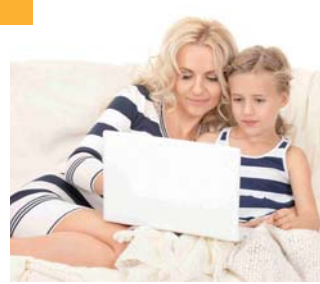
10 - 13 **MODEMROUTER – 1-2-3 INSTALLIERT**

Das zentrale Gerät
in Ihrem Heimnetzwerk



14 - 22 **ROUTER**

Die Versandzentrale für Ihre
Datenpakete



23 **SICHERHEIT & JUGENDSCHUTZ**

Wirksamer Schutz gegen die
Gefahren aus dem Internet



24 - 26 **USB-ADAPTER**

Kabellos ins Internet mit jedem
PC oder Laptop



27 - 29 **SWITCHES**

Netzwerk für Drahtzieher



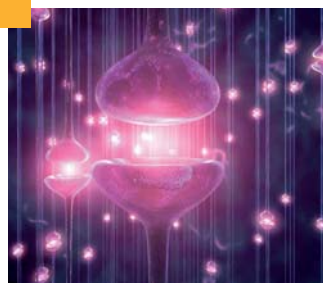
29 **GREEN IT**

NETGEAR's Beitrag zum Um-
weltschutz



30 - 37 **POWERLINE**

Netzwerk aus der Steckdose



38 - 41 **NETZWERKSPEICHER**

ReadyNAS als zentrales
„Gehirn“ im Netzwerk



42 - 47 **ENTERTAINMENT**

Video, Musik, Internet und mehr
über den Fernseher



48 - 49 **GLOSSAR**

Was bedeutet was?



50 **VERSCHLÜSSELUNG**

Sicherheit auf Knopfdruck.

INTERNET UND MULTIMEDIA ÜBERALL

Die Nutzung von Computern ist in den letzten 20 Jahren eine andere geworden. 1990 galten Computer-Fans als blasse, tageslichtscheue Nerds – heute gibt es kaum einen Haushalt, in dem nicht der Computer – egal in welcher Ausprägung – eine wichtige Rolle spielen würde. Netzwerke daheim stellen eine Chance für mehr Komfort, mehr Inhalte und bessere Kommunikation dar: HDTV-Geräte mit Ethernet-Anschluss und Internet-Funktionen, Spielekonsolen als Streaming-Clients und die Fernsteuerung der Heizung via LAN sind nur Beispiele für eine weitgehende Umstellung der Computernutzung in den letzten 15 Jahren.



▲ Zugriff auf die itunes Musik-Datenbank in der Küche, Youtube Videos beim Kochen, oder mal das aktuelle Kinoprogramm im Internet nachschauen - Internet und Multimedia überall.



Neue Geräteklassen halten Einzug: Switches, WLAN-Bridges, Powerline-Adapter, NAS-Geräte oder Streaming Clients zeigen beispielhaft, wohin der Zug derzeit fährt: Profi-Funktionen aus den Firmennetzen halten Einzug im digitalen Haus. Zudem werden neue Funktionen von altbekannten Geräteklassen erwartet. Ein Beispiel: Der WLAN-Router vom Provider muss nunmehr nicht mehr nur die Internetverbindung herstellen, er soll auch einerseits vor den Gefahren aus dem Internet schützen (SPI), aber auch andererseits den autorisierten Zugang zum Heimnetzwerk herstellen – NETGEAR deckt all diese Bedürfnisse ab und bietet überraschend günstige Preise.



Deshalb nimmt auch die Zuverlässigkeit der Heimnetzwerke an Bedeutung zu, denn die neuen Funktionen werden nur dann als Komfortgewinn verstanden, wenn sie auch funktionieren. Der ehemals übliche Bastlerkram hat ausgedient, preiswerte und dennoch professionelle Hardware steht bei Heimnetzwerkern hoch im Kurs.

EIN HEIMNETZWERKE - WOFÜR?

Ein Netzwerk daheim soll Spaß machen – deshalb muss es einfach zu handhaben sein.

Netzwerke daheim sind eine Chance für mehr Komfort, mehr Inhalte und bessere Kommunikation: HDTV-Geräte mit Ethernet-Anschluss und Internet-Funktionen, Spielekonsolen als Streaming-Clients und die Fernsteuerung der Heizung via LAN sind nur Beispiele für eine weitgehende Umstellung der Computernutzung in den letzten 15 Jahren; und diese Entwicklung geht weiter. Deshalb packt NETGEAR diese Geräte auch nicht mehr in graue Standard-Kästen, sondern macht sie mit elegantem Design zum Blickfang in Ihrem Wohnzimmer.

Aber sie sehen nicht nur gut aus, sondern bieten die Funktionen, die heute überall geschätzt werden:

- Einfacher, gleichzeitiger Zugriff der ganzen Familie auf Inhalte im LAN und im Internet, damit E-Mail und soziale Netzwerke von allen genutzt werden können.
- Hohe Übertragungsleistung bei Online-Spielen
- HD-Inhalte (High Definition) garantieren echtes Filmvergnügen
- Gesicherter Zugriff von „überall“ auf gespeicherte Multimedia-Inhalte wie Urlaubsfotos, Videos und Musiksammlungen, die man so mit der eigenen Familie oder mit Freunden teilen kann.

■ HOME-SERVER READYNAS ULTRA

Zentrale Datenspeicherung – Platz für Ihre Fotos, Videos und Musikdateien

Genau dafür gibt es die ReadyNAS-Serie. Sie ist das Gehirn Ihres Heimnetzwerks, die nicht nur den reinen Netzwerk-Speicher bietet, sondern auch als Multimedia-Server netzwerkfähige HDTVs, BluRay-Player und Multimedia-Player mit Musik, Videos und Fotos beschicken kann.



Home-Server
ReadyNAS Ultra

■ WIRELESS-N ROUTER ODER MODEMROUTER

Der Router ist das Bindeglied zwischen einem Heimnetzwerk und dem Internet.

Er leitet Anfragen aus dem Heimnetzwerk an Adressen im Internet weiter und ordnet die zugehörigen eingehenden Antworten der anfragenden Station wieder zu. So verhindert ein Router, dass Daten aus dem einen Netzwerk ins jeweils andere gelangen können. Ein Modemrouter kann noch mehr: Das zusätzlich enthaltene ADSL-Modem lässt den direkten Anschluss des Routers an den DSL-Anschluss Ihres Providers zu.



Wireless-N
Router oder
Modemrouter

■ NEOTV MEDIA PLAYER

Multimedia mit NETGEAR

Musik hören, Videos und Urlaubsfotos ansehen oder auf Online-Portale mit Premium-Inhalten zugreifen - Wie bei einem guten Orchester macht erst das Zusammenspiel das perfekte Erlebnis aus. Der „NETGEAR Media Player“ ist dabei der Dirigent. Er gewährleistet, dass Internetanschluss, Fernseher, Datenspeicher und andere Endgeräte miteinander kommunizieren können.



NeoTV 550
HD Media
Player



Powerline Netzwerk aus der Steckdose



POWERLINE

Ethernet aus der Steckdose

In jedem Haus, in jedem Zimmer gibt es Steckdosen – wieso also nicht die Stromleitungen für die Heimvernetzung benutzen? Stecken Sie einfach Powerline-Adapter dort in die Steckdose, wo Sie einen Netzwerk-Anschluss benötigen, schon haben Sie eine Verbindung – und dank Verschlüsselung ist sie auch noch abhörsicher.

WIRELESS-N ADAPTER

Kabellos surfen, E-Mails, HD-Videos streamen, online spielen und über das Internet telefonieren

Top-Performance für Musik-Downloads, die gemeinsame Nutzung von Dateien sowie die stabile Übertragung von HD-Videos. Dank Dualband Technologie ungestörte WLANPower.



Laptop-Bildschirm kabellos auf den TV zeigen - PTV2000



Wireless-N Adapter für Laptop und PC

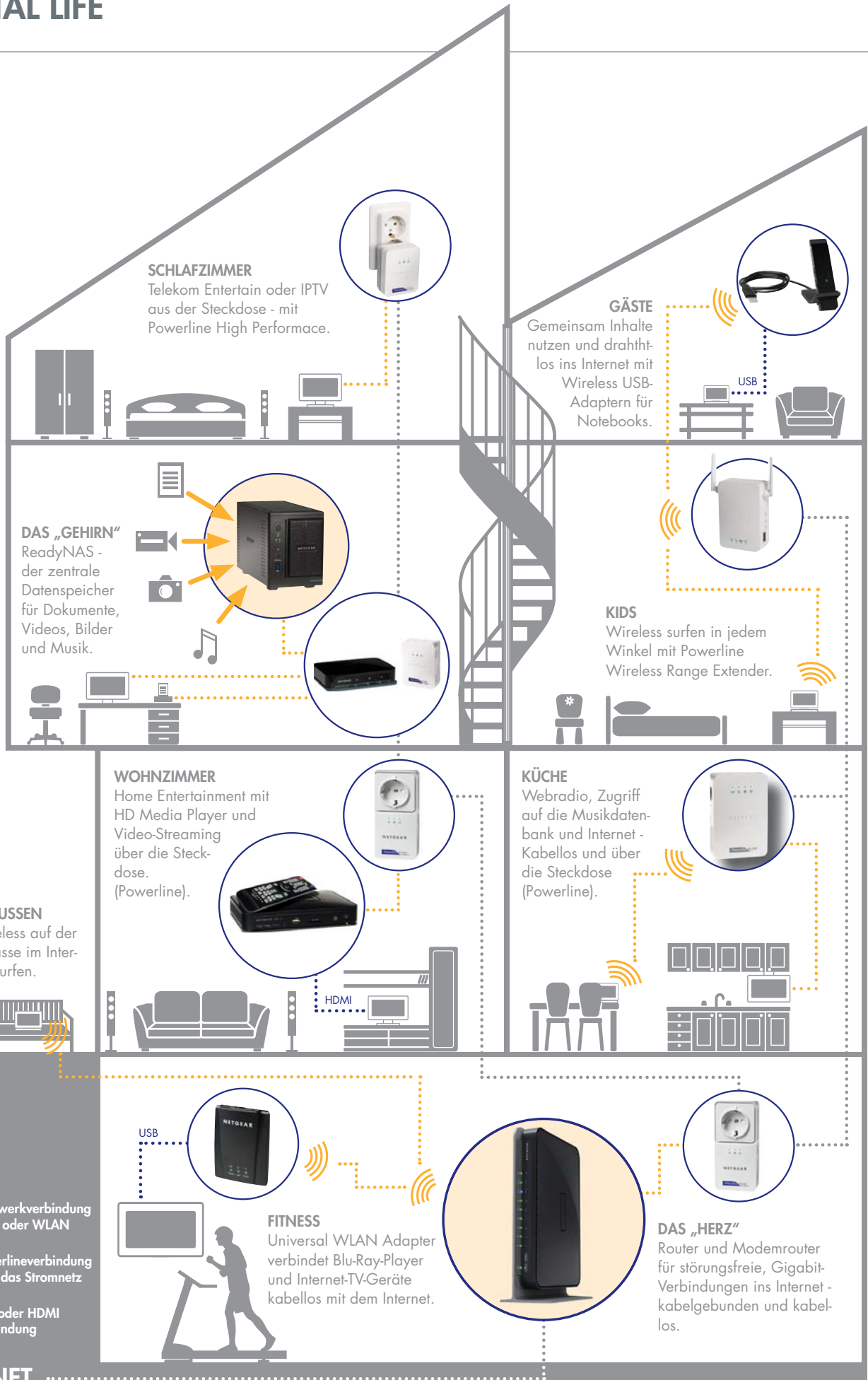
PUSH2TV™ HD-TV-ADAPTER FÜR INTEL® WIRELESS DISPLAY

Sehen Sie sich Ihren Laptop-Bildschirm auf Ihrem HDTV an – drahtlos!

Dafür müssen Sie keine Kabel verwenden und können die Inhalte in voller HD-Auflösung, also bis zur Auflösung von 1080p sehen. Mit seiner intuitiven Konfiguration und dank der Standard-Wi-Fi-Technik wird Ihr Notebook-Monitor auf Ihrem TV angezeigt, ohne dass Sie dafür Kabel kreuz und quer durchs Zimmer ziehen müssten.

Sie können auf hrem Großbild-HDTV durchs Internet surfen, die beliebtesten Online-Videos oder eine Slideshow Ihrer Fotos ansehen. Dabei müssen Sie Ihr Notebook nicht via HDMI oder anderen A/V-Kabeln an den Fernseher anschließen.





- Netzwerkverbindung RJ45 oder WLAN
- Powerlineverbindung über das Stromnetz
- USB oder HDMI Verbindung

INTERNET



DAS VERNETZTE HEIM

Arbeitsplatz und Zuhause rücken immer näher zusammen: Kaum jemand hat sich nicht schon einmal Arbeit mit nach Hause genommen, kaum jemand hat nicht schon einmal von zu Hause Büroaufgaben erledigt. Und dann kommt hinzu, dass Kinder heute wegen Mehrspieler-Spielen frühzeitig die Wichtigkeit einer stabilen, schnellen Internetverbindung zu schätzen wissen.

Und umgekehrt: Man erkennt unterwegs, dass man Daten zuhause auf dem PC liegen hat, die man gerade jetzt bräuchte – sei es, weil man bei Freunden den aktuellen Hit der Lieblingsband hören will, sei es weil man die Fotos des letzten Urlaubs sehen möchte oder weil man gemeinsam einen Film genießen will: Die Daten sind aber nur dann verfügbar, wenn man eine Infrastruktur aufgebaut hat, die über die reine PC-Vernetzung hinausgeht. NETGEAR hilft mit intelligenten Lösungen beim Aufbau dieser Infrastruktur.

Intelligente Speicherlösungen sorgen dafür, dass die Daten nicht nur daheim, sondern auch unterwegs zur Verfügung stehen, dabei aber dennoch sicher vor fremdem Zugriff sind. Verbindungstechniken wie Ethernet-Switches, WLAN-Router und Powerline-Adapter

sorgen dafür, dass das Netzwerken daheim so unkompliziert wie niemals zuvor geworden ist. Dabei sichern NETGEAR-Router Ihren Internet-Zugang so gut ab, dass Sie sich voll auf die Inhalte konzentrieren können, ohne sich um Gefahren kümmern zu müssen. Und kompetente Multimediageräte sorgen für perfekte HD-Video- und Musik-Unterhaltung.

So steht Ihnen überall zu Hause das Internet zur Verfügung, ebenso die Daten von Video-on-demand-Diensten, IPTV oder auch nur die Präsentation, an der Sie gerade arbeiten. Das perfekt vernetzte Heim – mit NETGEAR kein Wunschtraum mehr, sondern bezahlbare Realität.

KABELLOSES NETZWERK



Desktop PC
IP: 192.168.0.2

Laptop mit USB-Adapter
IP: 192.168.0.3

Tablet PC
IP: 192.168.0.4

Mediaplayer
IP: 192.168.0.5

Netzwerkspeicher
IP: 192.168.0.6

■ DIE ROUTENFINDER...

Der Router ist das Bindeglied zwischen einem privaten Heimnetzwerk und dem Internet. Er leitet Anfragen aus dem Heimnetzwerk an Adressen im Internet weiter und ordnet die zugehörigen eingehenden Antworten der anfragenden Station wieder zu. So verhindert ein Router, dass Daten aus dem einen Netzwerk ins jeweils andere gelangen können.

Ein Modemrouter kann noch mehr: Das zusätzlich enthaltene ADSL-Modem lässt den direkten Anschluss des Routers an den DSL-Anschluss Ihres Providers zu.

■ ROUTER – 1-2-3 INSTALLIERT

Damit die im Netzwerk ausgetauschten Datenpakete beim richtigen Empfänger ankommen, müssen alle Rechner eine eindeutige Bezeichnung haben – die IP-Adresse. Sie besteht aus vier, durch Punkte getrennte Ziffern (z. B. 192.168.0.5) – siehe Grafik.

So funktioniert bei NETGEAR die Inbetriebnahme Ihres neuen Netzwerks: Starten Sie einfach den Installations-Assistenten. Das war es eigentlich schon. Diese Adresse bekommt jeder Ihrer Rechner im Netzwerk automatisch von Ihrem Router zugewiesen. Und wenn Ihr privates Netzwerk wächst, genügt immer nur ein einfacher Knopfdruck – alle Veränderungen und Erweiterungen stehen Ihnen automatisch zum sofortigen Gebrauch zur Verfügung.



INSTALLATION IN VERSCHIEDENEN SPRACHEN

Viele unserer Modemrouter und Router unterstützen künftig Türkisch als Installations-sprache. Bitte achten Sie auf den Sticker auf der Verpackung.

PROFIKLASSE



N600 Wireless Dual Band VDSL/ADSL Gigabit Modemrouter

EAN (D): 606449079906

NEU!



DGND3800B

Der Netgear N600 Wireless Dual Band Gigabit VDSL/ADSL-Modem-Router ist das ultimative integrierte Netzwerk-Gateway – dank VDSL-Fähigkeit ist dieser Router gerüstet für eine neue Generation an bandbreitenintensiven Anwendungen: Von IPTV über Video on Demand bis hin zu Mehrspieler-Spielen. Er bietet dank Dual-Band-Technik den Parallel-Betrieb von 2,4-GHz- und 5-GHz-WLAN-Netzwerken und hilft so, störende Einflüsse zu vermeiden. Das Gerät wird komplett mit eingebautem VDSL-/ADSL2+-Modem geliefert und ist damit kompatibel mit allen führenden Internet Service Providern.

- Alles in einem: Das eingebaute VDSL/ADSL2+-Modem und der Gigabit Ethernet-WAN-Port für Kabel- und Glasfaser-Anschlüsse kombiniert mit einem WLAN-Router mit modernster Funktechnik ergeben das ultimative integrierte Heim-Gateway.
- Gleichzeitiger Dual-Band-Betrieb – Garantiert höchste Performance und größte Reichweite bei gleichzeitiger Minimierung störender Einflüsse
- Schnellere Multimedia-Übertragungen – bietet Wireless-N-Geschwindigkeit für HD-Video-Übertragungen, gleichzeitige Downloads und Online-Spiele zusätzlich zu den grundsätzlichen Internet-Anwendungen



PROFIKLASSE



N600 Wireless Dual Band Gigabit ADSL2+ Modem Router

EAN (EU): 606449073812



Als Annex A Version nur in Österreich und der Schweiz erhältlich.



DGND3700

Der Netgear N600 Wireless Dual Band Gigabit ADSL2+ Modem-Router ist das ultimative integrierte DSL-Netzwerk-Gateway. Es bietet gleichzeitige Dual-Band-Technik, die störende Einflüsse vermeiden hilft und zu bester Performance bei größter Reichweite für bandbreitenintensive Anwendungen verhilft, also für Streaming HD Video oder Multiplayer-Spiele. Das Gerät wird komplett mit eingebautem DSL-Modem geliefert und ist kompatibel mit allen führenden Internet Service Providern.

- Alles in einem: Das eingebaute ADSL2+-Modem und der Gigabit Ethernet-WAN-Port für Kabel- und Glasfaser-Anschlüsse kombiniert mit einem WLAN-Router ergeben das ultimative integrierte Heim-Gateway.
- Gleichzeitiger Dual-Band-Betrieb – Garantiert höchste Performance und größte Reichweite bei gleichzeitiger Minimierung störender Einflüsse
- Schnellere Multimedia-Übertragungen – bietet Wireless-N-Geschwindigkeit für HD-Video-Übertragungen, gleichzeitige Downloads und Online-Spiele zusätzlich zu den grundsätzlichen Internet-Anwendungen



KOMFORTKLASSE



GESCHWINDIGKEIT
300



BESSERE
REICHWEITE

N300 Wireless-Gigabit ADSL2+ Modemrouter

EAN (EU): 606449062298
EAN (D): 606449064063



JUGENDSCHUTZ-
FUNKTIONEN



SICHERE
VERBINDUNG



ZUGRIFF AUF
USB-SPEICHERMEDIEN



DGN3500B

Der DGN3500B bietet hohe Geschwindigkeit, Reichweite, Sicherheit, Energieeffizienz und eignet sich ideal für Internet, Video-, Sprach- und Gaming-Anwendungen. Er verfügt über ein integriertes ADSL2+ Modem, einen 4-Port Gigabit Switch und einen USB Port zum Anschluss von externen Speichergeräten wie Festplatten, USB Speicher-Sticks etc. Ein Ein-/Aus-Schalter ermöglicht es Ihnen, energieeffizient zu arbeiten und Strom zu sparen.

- Gleichzeitig surfen, e-mailen, Online-Games spielen und über das Internet telefonieren
- Datenpriorisierung (QoS) garantiert höchste Qualität beim Surfen, Online-Spielen und Internet-Telefonie
- Gigabit-Netzwerkports liefern ultraschnelle Kabelverbindungen
- Eingebautes ADSL2+ Modem für die Verwendung mit DSL-Breitband
- 8 integrierte Antennen für hohe Reichweite

Das Gerät ist auch als Annex A Version DGN3500 für Österreich und Schweiz erhältlich.



ADSL



USB



LAN



LAN



LAN



LAN



POWER

Gigabit Ethernet (10/100/1000)

KOMFORTKLASSE



GESCHWINDIGKEIT
300



BESSERE
REICHWEITE

N300 Wireless ADSL2+ Modemrouter

EAN (EU): 606449067286
EAN (D): 606449067309



JUGENDSCHUTZ-
FUNKTIONEN



SICHERE
VERBINDUNG



ZUGRIFF AUF
USB-SPEICHERMEDIEN



DGN2200B

Der DGN2200B eignet sich ideal ältere Geräte Ihres DSL-Internetproviders zu ersetzen, um so eine deutlich höhere Leistung zu erzielen. Mit Hilfe der WLAN Ein-/Ausschalttaste können Sie das Wireless-Signal je nach Bedarf aktivieren und deaktivieren. Die Installation ist dank der Smart-Wizard®-Installations-CD denkbar einfach und die auf dem WPS-Standard (WiFi Protected Setup) basierende „Push 'N' Connect“ Funktion gewährleistet eine sichere Verbindung auf Knopfdruck.

- Gleichzeitig surfen, e-mailen, Online-Games spielen und über das Internet telefonieren
- Datenpriorisierung (QoS) garantiert höchste Qualität beim Surfen, Online-Spielen und Internet-Telefonie
- Einrichtung von Gastnetzwerken möglich
- Eingebautes ADSL2+ Modem für die Verwendung mit DSL-Breitband

Das Gerät ist auch als Annex A Version DGN2200 für Österreich und Schweiz erhältlich.



ADSL



LAN



LAN



LAN



LAN



USB



POWER

Fast Ethernet (10/100)

KOMFORTKLASSE



GESCHWINDIGKEIT
300



BESSERE
REICHWEITE

N300 Wireless ADSL2+ Modemrouter UMTS Ready

EAN (EU): 606449072440
EAN (D): 606449072426



JUGENDSCHUTZ -
FUNKTIONEN



SICHERE
VERBINDUNG

ReadySHARE™
USB

ZUGRIFF AUF
USB-SPEICHERMEDIEN



DGN2200MB

Der DGN2200MB bietet Ihnen die Freiheit, nahezu überall kabellos online zu gehen. Ihren UMTS Hotspot können Sie mit anderen teilen: mit Ihren Kollegen im Übergangsbüro, mit Ihren Kunden im Konferenzraum, mit Ihren Geschäftspartnern auf der Baustelle, mit Ihrer Familie im Ferienhaus, im Campingmobil... Außerdem verfügt er über „Push ‘N’ Connect“ mit WPS und Energiesparfunktionen.

- Anschluss an ein 3G+/UMTS Breitband- Netzwerk zur Schaffung eines WLAN-Hotspots
- Automatisches WAN-Backup gewährleistet den Onlinebetrieb während DSL-Ausfällen
- Kompatibel zu den gängigen 3G+/UMTS USB-Modems

Das Gerät ist auch als Annex A Version DGN2200M für Österreich und Schweiz erhältlich.



USB



WAN



LAN



LAN



LAN



LAN



ADSL



POWER

Fast Ethernet (10/100)

EINSTIEGSKLASSE



GESCHWINDIGKEIT
150



GUTE
REICHWEITE

N150 Wireless ADSL2+ Modemrouter

EAN (EU): 606449066142
EAN (D): 606449067170



JUGENDSCHUTZ -
FUNKTIONEN



SICHERE
VERBINDUNG



DGN1000B

Der DGN1000 mit „Live Parental Control“ (Kinder- und Jugendschutzfunktion) sorgt für sicheres Surfen im Internet, indem ungeeignete Inhalte blockiert werden. Der N150 Standard sorgt für eine bessere Funkabdeckung als bei Wireless-G Routern! Sichere Verbindung von Geräten auf Knopfdruck sowie ein integriertes ADSL2+ Modem zur Verwendung mit einer DSL-Breitbandverbindung sind ebenfalls an Bord.

- Fortgeschrittene Wireless-Technologie und eine starke Antenne bieten Ihnen eine höhere Geschwindigkeit und eine bessere Abdeckung als Wireless-G
- Blockiert unsichere Internet-Inhalte und Anwendungen
- Bessere Funkabdeckung als bei Wireless-G Routern
- Unterstützt aktuelle Verschlüsselungen über WPA2, WPA und WEP

Das Gerät ist auch als Annex A Version DGN1000 für Österreich und Schweiz erhältlich.



ADSL



LAN



LAN



LAN



LAN



POWER

Fast Ethernet (10/100)

ROUTER

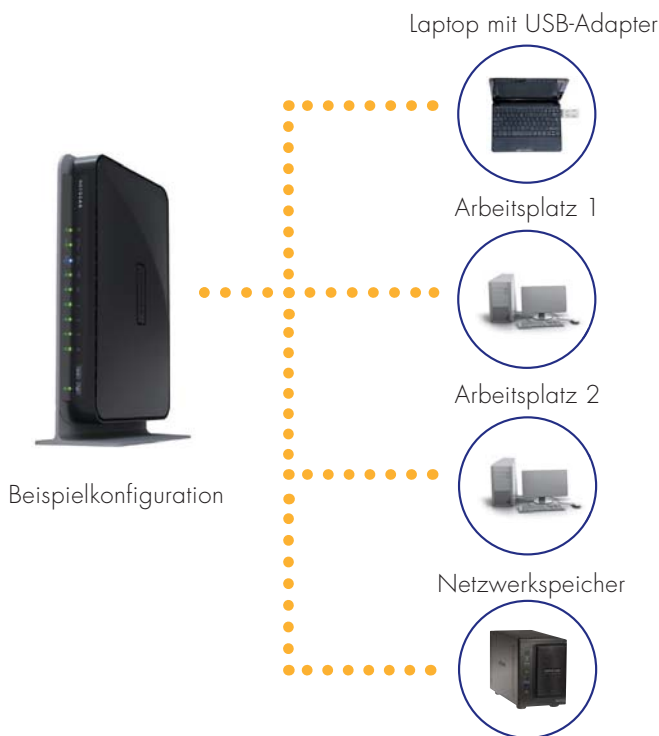


■ VERSANDZENTRALE FÜR DATENPAKETE

Ein Router verbindet zwei Netzwerke miteinander, also Ihre zum Netzwerk verbundenen Rechner zu Hause mit einem anderen Netzwerk, z. B. dem Internet. In diesem Verbund sorgt der Router dafür, dass jeder Rechner nur die für ihn bestimmten Daten erhält. Es gelangen keine Daten in das jeweils andere Netzwerk, die nicht dafür bestimmt sind.



Viele unserer Router unterstützen künftig Türkisch als Installationssprache. Bitte achten Sie auf den Sticker auf der Verpackung.



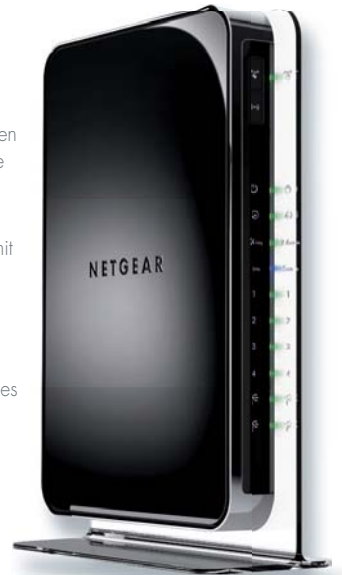
ULTIMATIVE PROFIKLASSE GESCHWINDIGKEIT 450 + 450 BESTE REICHWEITE

N900 WLAN-Dual-Band-Gigabit Router

NEU!

EAN (EU): 606449077377
EAN (D): 606449080124

- ReadySHARE® Remote: Zugriff auf den angeschlossenen USB-Speicher zu, während Sie unterwegs sind
- ReadySHARE® Printer: Verbinden Sie einen Drucker mit dem USB-Port und greifen Sie darauf via WLAN zu.
- Wahl eines freien Kanals – Vermeidet dynamisch belegte WLAN-Kanäle, für störungsfreies und schnelles WLAN.
- NETGEAR Genie™: Einfache Einstellmöglichkeiten im Armaturenbrett-Design zur Verwaltung, Reparatur und Überwachung des Heimnetzwerks.



WNDR4500

Die neue Klasse N900 bietet Geschwindigkeiten von bis zu 450 + 450 MBit/s und vermeidet dank der gleichzeitigen Nutzbarkeit der beiden Frequenzbänder Störungen und garantiert so höchste WLAN-Performance. Die verbesserte WLAN-Reichweite bietet bessere Verbindungen, mit dem sich auch anspruchsvolle Anwendungen betreiben lassen, wie etwa HD-/ 3D-Video-Übertragungen oder Mehrspieler-Spiele. Daneben sorgen die 4 Gigabit-Ethernet-Ports für ultraschnelle kabelgebundene Verbindungen. Zwei USB-Ports erlauben den Anschluss von Druckern und externen Festplatten, auf die Sie dann via WLAN zugreifen können und auch dabei von der höheren Geschwindigkeit profitieren können.

- Schnellere WLAN-Geschwindigkeit 450+450 MBit/s – bis zu 900 MBit/s
- Ethernet Gigabit via Kabel – Ideal für HD Video und Spiele
- Paralleler Dual-Band-Betrieb – gleichzeitige Nutzung des 2,4-GHz- und des 5-GHz-Frequenzbands. Verringert WLAN-Störungen und verdoppelt die Bandbreite
- Gastnetzwerk-Zugang – separater und sicherer Zugang für Gäste, die das WLAN benutzen



Gigabit Ethernet (10/100/1000)

PROFIKLASSE

GESCHWINDIGKEIT
300 + 450

BESSTE REICHWEITE

N750 WLAN Dual Band Gigabit Router

NEU!

EAN (EU): 606449077636



ReadySHARE® Remote:
Zugriff auf den angeschlossenen USB-Speicher zu, während Sie unterwegs sind



ReadySHARE® Printer:
Verbinden Sie einen Drucker mit dem USB-Port und greifen Sie darauf via WLAN zu.



Wahl eines freien Kanals – Vermeidet dynamisch belegte WLAN-Kanäle, für störungsfreies und schnelles WLAN.



NETGEAR Genie™:
Einfache Einstellmöglichkeiten im Armaturenbrett-Design zur Verwaltung, Reparatur und Überwachung des Heimnetzwerks.



WNDR4000

Der NETGEAR N750 WLAN Dual Band Gigabit-Router bietet hohe Performance durch WLAN-Geschwindigkeiten bis zu 450 MBit/s, wie sie anspruchsvolle Anwendungen benötigen, etwa große Datei-Transfers, HD-Video-Streams oder Mehrspieler-Spiele. Die Zweibandtechnik vermeidet Störungen, garantiert höchstes Tempo und größte Reichweite, zudem bietet Gigabit rasend schnelle kabelgebundene Verbindungen.

- Schnelleres Multimedia-Streaming – bietet bis zu 450 MBit/s via WLAN für HD-Video-Streams, mehrere parallele Downloads und Online-Spiele zusätzlich zu den grundsätzlichen Internet-Anwendungen
- Gleichzeitiger Betrieb in zwei Funkbändern – Garantiert höchste Geschwindigkeiten und vermeidet Störungen, so dass bessere WLAN-Verbindungen möglich sind
- Via Kabel rasend schnell – Vier Gigabit Ports sorgen für blitzschnelle Verbindungen via Kabel für Spiele und Video
- ReadySHARE® USB – Einfacher Zugriff auf eine externe USB-Festplatte
- Jugendschutz – Diese Funktion sorgt für ein (kinder)sicheres Internet; flexible und anpassbare Filter halten unerwünschte Inhalte fern



Gigabit Ethernet (10/100/1000)

PROFIKLASSE

GESCHWINDIGKEIT
300 + 300

BESSTE REICHWEITE

N600 WLAN Dual Band Gigabit Router Premium Edition

NEU!

EAN (EU): 606449078220



ReadySHARE® Remote:
Zugriff auf den angeschlossenen USB-Speicher zu, während Sie unterwegs sind



ReadySHARE® Printer:
Verbinden Sie einen Drucker mit dem USB-Port und greifen Sie darauf via WLAN zu.



Wahl eines freien Kanals – Vermeidet dynamisch belegte WLAN-Kanäle, für störungsfreies und schnelles WLAN.



NETGEAR Genie™:
Einfache Einstellmöglichkeiten im Armaturenbrett-Design zur Verwaltung, Reparatur und Überwachung des Heimnetzwerks.



WNDR3800

Der NETGEAR N600 WLAN Dual Band Gigabit Router in der Premium Edition ist das neue ultimative Netzwerk-Highlight.

Es bietet die hohe Performance, die der drahtlose Internet-Zugang für leistungshungrige Anwendungen wie HD-Video-Streams oder Mehrspieler-Spiele braucht. Deshalb arbeitet in seinem Innern ein rechenstarker 680-MHz-Prozessor. Er unterstützt eine ganze Reihe neuer Funktionen und Anwendungen, so beispielsweise ReadySHARE® Remote, Vermeidung von Beeinflussung durch andere WLANs, die Unterstützung von All-in-One-Druckern und vieles mehr. Die Zwei-Band-Technik vermeidet Störungen, garantiert größte Bandbreite und Reichweite, daneben bietet Gigabit Ethernet ultraschnelle Kabel-Verbindungen.

- Erweiterter TiVo®-Speicherplatz – Verbinden Sie eine beliebige USB-Festplatte, um den Speicherplatz eines TiVo® zu erweitern.
- Kompatibel zu Apple Time Machine® – Kompatibel zu Macs, speichert Backup-Daten auf angeschlossenen USB-Festplatten.
- DLNA – Spielen Sie Videos, Photos und Musik auf einer angeschlossenen USB-Festplatte auf jedem via DLNA verbundenen TV, jeder Spielekonsole oder jedem Medienplayer ab.



Gigabit Ethernet (10/100/1000)



Wireless Extreme für Mac® und PC N600 Dual-Band-WLAN-Gigabit-Router

EAN (EU): 606449077698

NEU!



1 – Funktioniert mit Geräten, die Wi-Fi Protected Setup® (WPS) unterstützen

- Übertragen Sie Multimedia-Inhalte auf DLNA-zertifizierte HDTVs, BluRay-Player und Spiele-Konsolen
- Exklusives WLAN fürs Video-Streaming
- Automatisches Mac-Backup auf angeschlossene USB-Festplatten via WLAN
- Benutzen Sie gemeinsam von Mac und PC aus angeschlossene Festplatten via WLAN
- Drucken Sie von Mac und PC aus auf angeschlossene USB-Drucker via WLAN mit Bonjour® Netzwerk-Technik
- Einfache und sichere Verbindungen via Wi-Fi Protected Setup® (WPS)!



WNDRMAC

Der NETGEAR Wireless Extreme für Mac und PC (WNDRMAC) ist ein N600 Dual-Band-WLAN-Gigabit-Router, der sich ideal eignet, wenn Sie höchste Leistung für Internet-Zugang und Dateifreigaben benötigen. Der Wireless Extreme-Router ist DLNA-zertifiziert, eignet sich also für schnelles Multimedia-Streaming in Richtung Heimkino-Geräte und passt großartig zum Performance-hunger von Online-Spielen. Mit dem gleichzeitigen Betrieb in zwei unterschiedlichen Frequenzbändern bietet der Router maximale Flexibilität und Leistung, weil er parallel zwei unabhängig funktionierende, eigenständige Netzwerke betreibt.

- Genießen Sie echte Kompatibilität mit jedem Mac und PC
- Gleichzeitiger Dualband-Betrieb – So bietet der Router die doppelte Bandbreite mit besseren Verbindungen und weniger Störungen
- Kompatibel mit Time Machine2 – Automatisches Mac-Backup auf eine angeschlossene USB-Festplatte via WLAN oder Gigabit Ethernet
- DLNA-zertifiziert – Übertragen Sie Multimedia-Inhalte auf DLNA-zertifizierte HDTVs, BluRay-Player und Spiele-Konsolen



Gigabit Ethernet (10/100/1000)

PROFIKLASSE



N600 Wireless Dualband Gigabit Router

EAN (EU): 606449064025

EAN (D): 606449073713

Ideal in Kombination mit:
WNDA3100v2 - Seite 24
WNA3100 Seite 25



WNDR3700

Der WNDR3700 liefert Ihnen die Leistung und die Flexibilität, die Sie für Ihr Netzwerk benötigen. Er ist ideal für Ihr Heimnetzwerk oder für kleinere Unternehmen geeignet, die sich auf ihre drahtlosen Verbindungen verlassen wollen und eine maximale Bandbreite benötigen.

- Gleichzeitig surfen, e-mailen, HD-Videos streamen, Online-Games spielen und über das Internet telefonieren
- Der Gigabit-Switch garantiert beim Weitertransport Ihrer Wireless-Daten maximale Übertragungsraten ohne Flaschenhals
- Mehr Kanäle, weniger Störungen und stabilere Verbindungen Dank 5 GHz-Frequenzband
- Datenpriorisierung (QoS) garantiert höchste Qualität beim Streaming von HD-Videos, Online-Spielen und Internet-Telefonie
- Maximale Leistung und Reichweite bei Verwendung mit Range-Max Dualband Wireless-N600 Adaptern
- 8 integrierte Antennen
- Integrierter ReadyDLNA Media Server und FTP-Server



Gigabit Ethernet (10/100/1000)

PROFIKLASSE



N600 Wireless Dualband Router

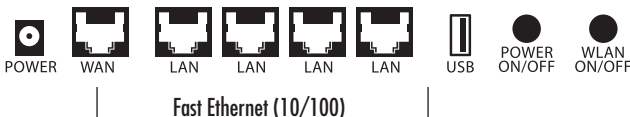
EAN (EU): 606449071160



WNDR3400

Der NETGEAR N600 Wireless Dualband Router WNDR3400 bietet Ihnen den Internetzugang mit Spitzen-Performance, den Sie für anspruchsvolle Anwendungen benötigen – z.B. für Multimedia-Streaming oder für Multiplayer-Gaming.

- Gleichzeitig surfen, e-mails, HD-Videos streamen, Online-Games spielen und über das Internet telefonieren
- Mehr Kanäle, weniger Störungen und stabilere Verbindungen Dank 5 GHz-Frequenzband
- Datenpriorisierung (QoS) garantiert höchste Qualität beim Streaming von HD-Videos, Online-Spielen und Internet-Telefonie
- Maximale Leistung und Reichweite bei Verwendung mit Range-Max Dualband Wireless-N600 Adapters
- 8 integrierte Antennen



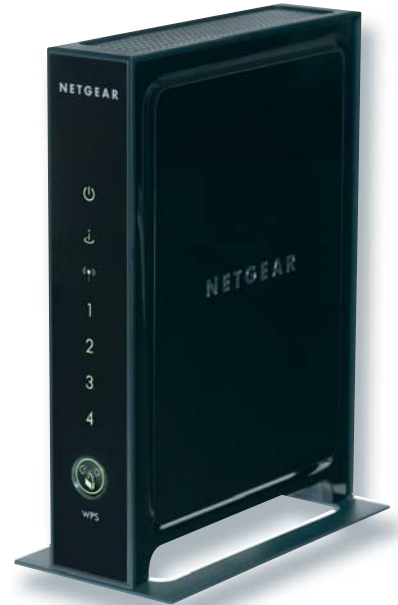
KOMFORTKLASSE



N300 Wireless Gigabit-Router

EAN (EU): 606449067866

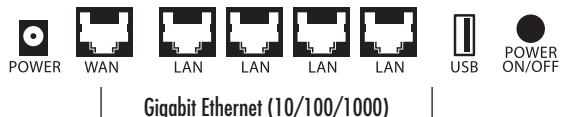
EAN (D): 606449067842



WNR3500L

Der WNR3500L ist ein Open Source Wireless-N Router mit Gigabit Ethernet Ports für Linux-Entwickler und Open Source-Freunde die erste Wahl. Die Community Website www.myopenrouter.com stellt Informationen, Applikationen, User Guide, Foren, Blogs und Downloads zur Verfügung.

- High Performance Broadcom 480 MHz MIPS® 74 K CPU, 8 MB Flash und 64 MB RAM – auch für Business-Anwendungen ausreichend
- Beliebte Linux-Firmware auf der Open Source Community Website erhältlich – DD-WRT, Open-WRT und Tomato
- Unter www.myopenrouter.com finden Sie alle Informationen zu den verfügbaren Applicationen und die Möglichkeit, am Partnerprogramm teilzunehmen



KOMFORTKLASSE



GESCHWINDIGKEIT
300



BESSERE
REICHWEITE

N300 Wireless Router mit USB

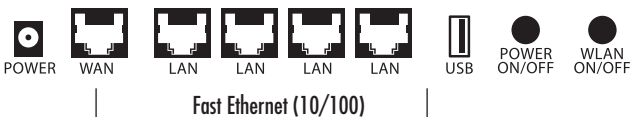
EAN (EU): 606449073409
EAN (D): 606449073386



WNR2200

Der Router mit neuer N300 Wireless-Technologie bietet außergewöhnliche Funkabdeckung und Geschwindigkeit schon zu außergewöhnlich günstigem Preis, jetzt USB-Anschluss

- Kompatibel zu Wireless-G und Wireless-N
- „Push ‘N’ Connect“ – sichere Verbindung auf Knopfdruck
- Energiesparen durch Ein-/Ausschalttaste
- Kinderleichte Installation
- Schickes und schlankes Gehäuse dank integrierter Antennen
- „Live Parental Control“ (Jugendschutz-Funktion) integriert



Fast Ethernet (10/100)

EINSTIEGSKLASSE



GESCHWINDIGKEIT
150



GUTE
REICHWEITE

N150 Wireless Router

EAN (EU): 606449062618
EAN (D): 606449073720

Ideal in Kombination mit:
WNA1000M - Seite 25



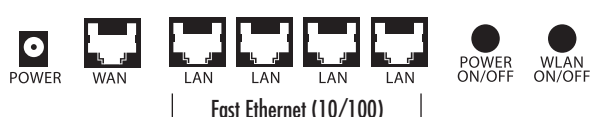
WNA1100 - Seite 26



WNR1000

Der WNR1000 – die ideale und kostengünstige Lösung für bandbreitenintensive Anwendungen wie Online-Spiele, Audio-Streaming, Internet-Telefonie und schnelles Surfen. Der Range-Max N150 Wireless Router bietet Ihnen eine bessere drahtlose Abdeckung als herkömmliche Wireless-G-Router und sorgt in Kombination mit Wireless-N-Geräten für eine verbesserte Wireless-Performance. Sie erreichen mit dem WNR1000 eine Geschwindigkeit von bis zu 150 Mbit/s und sind so annähernd auf dem Highspeed-Niveau von Wireless-N unterwegs.

- Zeitbasierte Nutzungskontrollen
- Logging von Internetseiten
- Doppelter Firewall-Schutz für sicheres Surfen
- Unterstützt aktuelle Verschlüsselungen über WPA2, WPA und WEP
- Ein-/Ausschalttaste – spart Energie



Fast Ethernet (10/100)



KOMFORTKLASSE



GESCHWINDIGKEIT
300



BESSERE
REICHWEITE

N300 Wireless 3G+/ UMTS Router

EAN (EU): 606449071825
EAN (D): 606449074901



UNTERWEGS INS NETZ

Das Universal Mobile Telecommunications System (UMTS) ist ein Mobilfunkstandard der dritten Generation (3G), mit dem deutlich höhere Datenübertragungsraten möglich sind.

Mit den Netgear UMTS Routern können Sie nahezu überall kabellos online gehen und Ihren UMTS Hotspot mit anderen teilen. Egal ob im Konferenzraum, auf der Baustelle, im Ferienhaus oder im Campingmobil.



MBRN3000

Mit diesem mobil einsetzbaren Router können Sie die Verbindung zu einem kompletten LAN über das 3G+/UMTS Mobil-Netzwerk herstellen. Sie können den Router zum Beispiel bei einem Umzug mitnehmen, ohne Änderungen beim Service Provider vornehmen lassen zu müssen. Auch einer Verwendung im Auto oder Campingmobilen steht nichts im Weg – ein 12V Ladekabel ist optional erhältlich (CART1000).

- Sie können nahezu überall eine 3G+/UMTS-Verbindung herstellen und auf Wunsch mit anderen teilen
- Doppelter Firewall-Schutz für sicheres Surfen
- Einfaches und sicheres Setup mit „Push ‘N’ Connect“ über WiFi Protected Setup (WPS)
- Kinder- und Jugendschutzfunktion „Live Parental Control“
- WPS2-PSK, WPA-PSK, WEP Verschlüsselung
- Liste der kompatiblen 3G+/UMTS USB-Modems unter www.NETGEAR.com/3G



Fast Ethernet (10/100)

N300 WLAN „Powerline“-Router

EAN (EU): 606449074888

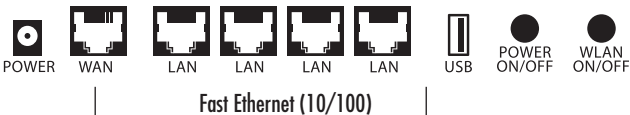
NEU!



WNXR2000

Der NETGEAR N300 WLAN-Router + eingebauter Powerline AV erlaubt es Ihnen, Ihre Breitbandverbindungen mit mehreren Computern und anderen Geräten in Ihrer gesamten Wohnung zu teilen. Er bietet den Komfort von WLAN zusammen mit Powerline für einfachen, zuverlässigen und sicheren Netzwerk-Zugang via Funk oder von jeder Steckdose aus. Diese Alles-in-einem-Lösung bedeutet eine einfache Konfiguration und weniger Geräte; obendrein sorgen die NETGEAR Jugendschutz-Funktionen dafür, dass der Internet-Zugang sicher bleibt, in dem unerwünschte Inhalte blockiert werden.

- Verbindungen – Teilen Sie Ihr Breitband-Internet mit mehreren Computern und anderen Geräten, wie Spielekonsolen, Blu-Ray™, DVD oder HDTV
- Zuverlässig – Powerline bietet einfachen, zuverlässigen und sicheren Zugang zum Netzwerk von jeder Steckdose aus
- Alles-in-einem-Lösung – WLAN-Router und Powerline AV in einem Gerät stellt eine Komplettlösung dar, die man einfach konfigurieren kann, ohne dafür Geräte stapeln zu müssen.
- Einfache Konfiguration – Die NETGEAR Genie™ Installations-CD führt Schritt für Schritt durch die Konfiguration.



Universal WLAN Repeater

EAN (EU): 606449068900

EAN (D): 606449075182



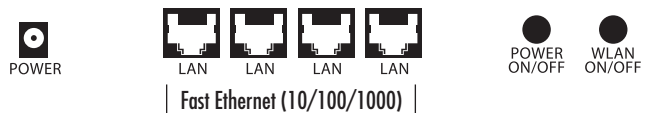
• Erweitert schnell und einfach Ihr WLAN
 • Funktioniert auch mit Fritz!Box®, Telekom Speedport® und Apple® AirPort®
In 5 Minuten installiert!



WN2000RPT

Mit dem WN2000RPT WLAN Repeater (Signalverstärker) lässt sich die Reichweite des WLAN-Netzes schnell und einfach auf Knopfdruck erhöhen – ganz gleich, welcher WLAN-Router oder -Standard verwendet wird. Funktioniert daher perfekt mit Fritz!Box®, Speedport®, Apple AirPort® u.v.a.

- Erhöht schnell und komfortabel die Reichweite Ihres WLAN-Netzes
- Einfache, sichere Einrichtung per Knopfdruck über WPS
- Kompatibel zu allen gängigen WLAN- Routern
- Übernahme der WLAN-Verschlüsselung (WPA2, WPA, WEP)
- inkl. 4-Port Switch zur weiteren Anbindung von netzwerkfähigen Geräten



Universal WLAN Repeater

EAN (EU): 606449076943
EAN (D): 606449076929

NEU!



PCPr@xis
Testsieger 08/11

- Erweitert schnell und einfach Ihr WLAN
- Funktioniert auch mit Fritz!Box®, Telekom Speedport® und Apple® AirPort®

In 5 Minuten installiert!



WN3000RP

Die universelle Reichweitenverlängerung von NETGEAR verdoppelt die effektive Reichweite Ihres gesamten WLANs und vermeidet bequem den sonst üblichen zusätzlichen Bedarf an Stromkabeln und Geräte-Chaos auf Ihrem Schreibtisch oder im Heimkino.

WN3000RP erweitert Ihr WLAN und schließt so Räume mit ein, die sonst außerhalb der Abdeckung Ihres vorhandenen Routers liegen. Dazu überwindet er Hindernisse und verbessert grundsätzlich die Netzwerk-Signal-Qualität, so dass Sie die Freiheit bekommen, zwischen verschiedenen Plätzen des Hauses zu wechseln und aufs Internet zuzugreifen, ohne sich um die WLAN-Abdeckung kümmern zu müssen.

Das Produkt wurde so gestaltet, dass man es am besten direkt in eine Steckdose steckt und passt deshalb in den Wandausschnitt ohne mehr Platz zu verbrauchen. Es ist kompatibel mit WLAN b/g/n-Routern, Gateways und den Geräten, die Internet Service Provider liefern. Ab 2012 auch in der Dualband-Version.

- Erweitert das Netzwerk – Erweitern Sie den Internet-Zugang auf Ihr gesamtes Heim für drahtlose Geräte wie iPads®, iPods®, Notebooks, Smart Phones, Spielekonsolen und TV-Geräte
- Verbessern Sie Ihre vorhandenen Geräte – Behalten Sie Ihre jetzigen Geräte und eliminieren Sie trotzdem „tote“ WLAN-Zonen.

KOMFORTKLASSE



GESCHWINDIGKEIT
200



BESSERE
REICHWEITE

Powerline AV200 Wireless-N Access Point

EAN (EU): 606449066852



SICHERHEIT AUF
KNOPFDRUCK



MULTIPLAYER -
SPIELE



MULTIMEDIA -
STREAMING



XAVN2001

Ihr DSL-Anschluss befindet sich nicht dort, von wo aus Sie auf das Internet oder Ihr Netzwerk zugreifen wollen? Hat Ihr derzeitiger WLAN-Router (z.B. Fritz!Box®, Telekom® Speedport® oder Apple AirPort®) nicht genügend Reichweite, z.B. bis in den Kellerraum oder ins Dachgeschoss?

Oder Sie möchten nicht, dass im Wohnbereich Geräte aufgestellt werden oder Kabel sichtbar sind? Der Powerline AV200 Access Point kann in jede Steckdose im Haus eingesteckt werden und fungiert dort als Wireless Access Point.

- Erweitert die Wireless-Funkabdeckung schnell und ganz einfach über die Stromleitung
- Verwandelt jede Steckdose in einen Internetanschluss
- Einfach einstecken und loslegen

KABELLOSES NETZWERK

KOMFORTKLASSE



GESCHWINDIGKEIT
200



BESSERE
REICHWEITE

Powerline AV200 Wireless-N Extender Kit

EAN (EU): 606449066869
EAN (D): 606449067316



◀ XAVN2001 + XAV2001



SICHERHEIT AUF
KNOPFDRUCK



MULTIPLAYER -
SPIELE



MULTIMEDIA -
STREAMING



XAVNB2001

Ihr DSL-Anschluss befindet sich nicht dort, von wo aus Sie auf das Internet oder Ihr Netzwerk zugreifen wollen? Hat Ihr derzeitiger WLAN-Router (z.B. Fritz!Box®, Telekom® Speedport® oder Apple AirPort®) nicht genügend Reichweite, z.B. bis in den Keller oder ins Dachgeschoss? Oder Sie möchten nicht, dass im Wohnbereich Geräte aufgestellt werden oder Kabel sichtbar sind? In allen genannten Fällen ist das XAVNB2001 Set die perfekte Lösung für Sie! Bauen Sie Ihr Netzwerk auf, wo Sie es wünschen – Steckdose genügt! Verbinden Sie den XAV2001 Powerline Adapter mit Ihrem vorhandenen (Modem-)Router und stecken Sie den XAVN2001 Powerline Access Point in eine Steckdose, an einem von Ihnen ausgewählten Platz - fertig!

- Erweitert die Wireless-Funkabdeckung schnell und ganz einfach über die Stromleitung
- Verwandelt jede Steckdose in einen Internetanschluss
- Einfach einstecken und loslegen

Besteht aus 1x XAVN2001 Powerline Access Point und 1x XAV2001 Powerline 200 Adapter

KOMFORTKLASSE



GESCHWINDIGKEIT
300



BESSERE
REICHWEITE

N300 Wireless Access Point

EAN (EU): 606449058543
EAN (D): 606449058536



WN802Tv2

Der N300 Wireless Access Point erweitert die Möglichkeiten Ihres Netzwerks durch Hochgeschwindigkeitsverbindungen mit bis zu 300 MBit/s über Funk und ungebremste Übertragung ins kabelgebundene Netzwerk durch den Gigabit LAN-Port. Der WN802Tv2 ist kompatibel zu 802.11n. Der WN802Tv2 kann nicht nur als WLAN-Access Point eingesetzt werden, er fungiert auf Wunsch auch als Repeater für die Erhöhung der WLAN-Reichweite

- Gigabit LAN für höchste kabelgebundene Geschwindigkeit
- Wi-Fi b/g/n zertifiziert für höchste Kompatibilität mit Wireless-N Notebooks (802.11n)
- Unterstützt WMM für Traffic Prioritization und reduzierten Energieverbrauch
- Unterstützt WDS Point-to-Point und Point-to-Multipoint Repeaterfunktion zur Erweiterung des kabellosen Netzwerks
- Höchste Sicherheit durch WPA2-Verschlüsselung, MAC Adress-Authentifizierung und 802.1x (Radius Server Support)



POWER



LAN

Gigabit Ethernet (10/100/1000)



Neugier



Filterung



Sicherheit

■ ÜBERRASCHUNG UNERWÜNSCHT

Viele Eltern haben das Problem, dass sie ihre Kinder zwar gerne an den Umgang mit PC und Internet gewöhnen würden, aber fürchten, dass ihr Kind allzu schnell mit Inhalten in Kontakt kommen, die keinesfalls altersgerecht sind.

■ UMFASSENDE JUGENDSCHUTZ FÜRS NETZWERK



Die Wireless-N Router mit „Live Parental Control“ von NETGEAR sind ideal für Familien, kleine Unternehmen oder in öffentlichen Bereichen mit WLAN-Zugang wie in Bibliotheken oder Cafés. Mit der Jugendschutzfunktion lassen sich Filter einstellen, um Inhalte wie bestimmte soziale Netzwerke, Pornographie, Gewalt und weitere jugendgefährdende Seiten zu blockieren. Die Einstellungen können für bestimmte Nutzer oder bestimmte Uhrzeiten für unterschiedliche Seiten festgelegt werden.

■ INTERNET UND ERZIEHUNG

Beispielsweise kann eine Mutter ein soziales Netzwerk am Nachmittag auf dem Computer der Tochter blockieren und am Abend, wenn die Hausaufgaben erledigt sind, wieder freigeben.



■ WLAN MIT WIRELESS-N

Gleichzeitig telefonieren, surfen, spielen, HD-Videos und Musik streamen? Kein Problem mit Wireless-N.

Wireless-N ist um ein Vielfaches schneller als alle anderen Wireless-Standards.

NETGEAR N300 Wireless ermöglicht eine Übertragungsrate von bis zu 300 MBit/s. Beim N600 sind es sogar 300 MBit/s + 300 MBit/s, dank Dualband Technologie.

Reichweite? Wireless-N reicht selbst in den entlegendsten Winkel Ihres Gartens. Und dabei sorgen höchste Verschlüsselungsstandards dafür, dass nur Sie in jeder Situation Schlüsselgewalt über Ihre „Burg“ behalten. Dies gilt für das Online-Banking ebenso wie gegenüber ungeladenen Gästen.

Dualband-Technologie: Stellen Sie sich vor, Sie haben eine Autobahn für sich alleine... Auf separatem Frequenzband gleiten Sie exklusiv auf 5 GHz durch's eigene Netzwerk.

PROFIKLASSE



N600 Wireless Dualband USB Adapter

EAN (EU): 606449064414

PANASONIC TV-SUPPORT



WNDA3100v2

Top-Performance für Musik-Downloads, die gemeinsame Nutzung von Dateien sowie die stabile Übertragung von HD-Videos. Dank Dualband Technologie ungestörte WLAN-Power.

- Höhere Geschwindigkeit und bessere Funkabdeckung als andere Wireless-N USB-Adapter
 - Weniger Störungen und stabilere Verbindungen bei der alternativen Nutzung von 5GHz Wireless-N
 - Kabellos surfen, E-Mails, HD-Videos streamen, online spielen und über das Internet telefonieren
 - Kompatibel zu allen Arten von Wireless-N Routern, Modemroutern und Access Points
 - Abwärtskompatibel zu allen Geräten früherer Wireless-Standards
 - Panasonic TV-Support
 - Kostengünstige Lösung, um Internetinhalte über Ihr Heimnetzwerk auch direkt auf Ihren Panasonic HDTV zu übertragen.
- Übersicht aller unterstützten Modelle:
<http://www.netgear.com/wifitv>

KOMFORTKLASSEGESCHWINDIGKEIT
300BESSERE
REICHWEITE**N300 Wireless
USB Adapter**

EAN (EU): 606449066180

JUGENDSCHUTZ -
FUNKTIONENSICHERE
VERBINDUNG**WNA3100**

Ideal zum Aufrüsten älterer PCs & Notebooks auf den schnellen N-Standard.

- Liefert schnelle und stabile Wireless-Verbindungen mit bis zu 300 MBit/s – keine Unterbrechungen oder Funklöcher mehr!
- Sichere Verbindung von Geräten auf Knopfdruck mit „Push ‘N’ Connect“ (WPS)
- Setzen Sie den Adapter für Ihr Notebook oder Desktop PC ein. Die mitgelieferte USB-Tischhalterung erlaubt eine flexible Platzierung Ihres Wireless-Adapters für ein stabiles und starkes Wireless-Signal.
- Kompatibel zu allen Arten von Wireless-N Routern, Modem-routern und Access Points
- Abwärtskompatibel zu allen Geräten früherer Wireless-Standards

Ab 2012 auch als
WNA3100M
Micro-Adapter
erhältlich

**EINSTIEGSKLASSE**GESCHWINDIGKEIT
150GUTE
REICHWEITE**N150 Wireless
Micro USB Adapter**

EAN (EU): 606449077605

EAN (D): 606449077582

NEU!JUGENDSCHUTZ -
FUNKTIONENSICHERE
VERBINDUNG**WNA1000M**

Der NETGEAR G54/N150 WLAN USB-Micro-Adapter eignet sich perfekt dafür, Ihr Notebook unterwegs mit Wi-Fi-Hotspots zu verbinden. Das innovative Micro-Design ist kompatibel mit den jüngsten WLAN-Standards und seine winzige Größe macht kaum darauf aufmerksam, dass der Adapter ans Notebook angeschlossen ist.

- Perfekt für unterwegs – Der ultrakleine Wireless-N-USB-Adapter passt perfekt in die USB-Buchse eines Notebooks
- Surfen, Mailen, Chatten – Wireless-N-Verbindung für die grundlegenden Internet-Anwendungen wie Websurfen, Email oder Facebook®
- Kompatibilität – Unterstützung von Wireless-G oder -N-Netzwerken gestattet ärgerfreie Flexibilität der Verbindungen
- Einfache Installation – Der NETGEAR Installations-Assistent mit seiner graphischen Installationsroutine bietet den einfachsten Weg zu funktionierenden Verbindungen
- Sichere Verbindung – Push ‘N’ Connect bietet auf einen Knopfdruck hin eine abgesicherte Funkverbindung ins Internet

SWITCHES

EINSTIEGSKLASSE



GESCHWINDIGKEIT
150



GUTE
REICHWEITE

N150 Wireless USB Adapter

EAN(EU): 606449067200



JUGENDSCHUTZ -
FUNKTIONEN



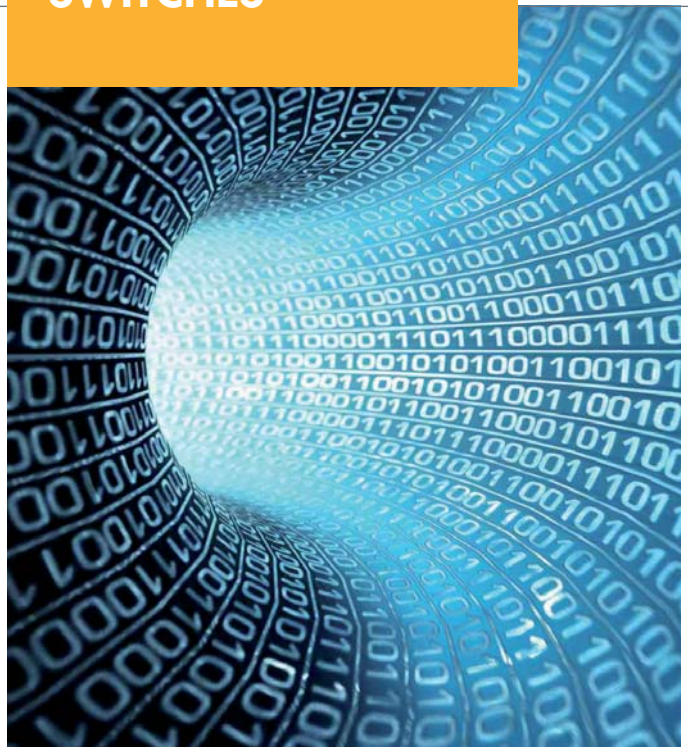
SICHERE
VERBINDUNG



WNA1100

Bessere Wireless-Performance für ältere und neue Notebooks & PCs

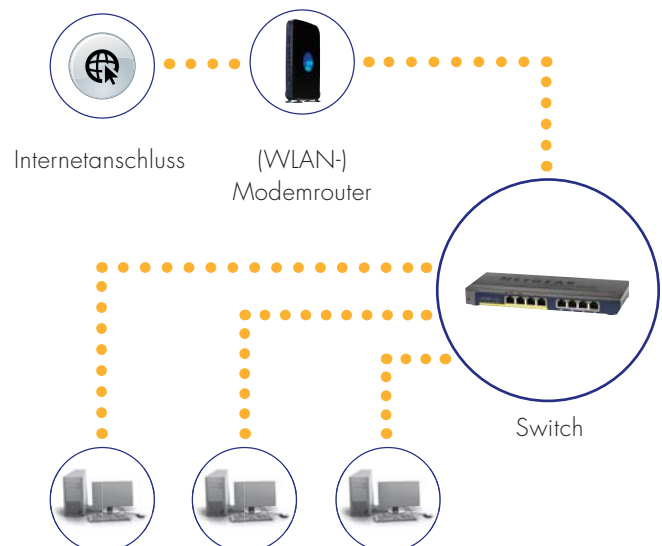
- Bietet eine bessere Abdeckung und Geschwindigkeit als Wireless-G Adapter
- Sie können im Internet surfen, Mails verschicken, Musik streamen, Online-Games spielen und über das Internet telefonieren
- Einfaches und sicheres Setup mit „Push ‘N’ Connect“ über WiFi Protected Setup (WPS)
- Kompatibel zu allen Arten von Wireless-N Routern, Modemroutern und Access Points
- Abwärtskompatibel zu allen Geräten früherer Wireless-Standards



SCHNELLE VERBINDUNGEN IM LAN

Wenn man mehr Anschlüsse für Netzwerkgeräte benötigt als die vier Ports, die üblicherweise WLAN-Router heute bieten, benötigt man einen Switch. Dabei unterscheidet man drei Arten (unmanaged, smart managed, managed) von Switches. Im Firmenumfeld findet man häufig „Managed Switches“.

Der Privathaushalt hingegen ist die Domäne der unmanaged Switches. Denn ohne zentralen Switch geht heutzutage auch in einem Privathaushalt schon lange nichts mehr.



ProSafe Plus, 5-, 8- oder 16-Port, Gigabit-Ethernet Switch

GS105E: EAN (EU): 606449066401
 GS108E: EAN (EU): 606449073669
 GS116E: EAN (EU): 606449075366



GS105E/108E

GS116E

Der steuerbare Switch, der kaum Vorkenntnisse für die Konfiguration erfordert. Traffic Monitoring gibt Ihnen einen Einblick in die Performance Ihres Netzwerks und hilft Ihnen bei Problemen mit Ihrem Anschluss. Die ProSafe Plus Switches optimieren den Traffic in Ihrem Netzwerk, indem sie sowohl port- als auch tag-basierte Priorisierung ermöglichen. Die VLAN-Technologie der Switches erhöht die Sicherheit und ermöglicht das Managen von Domain-Kollisionen. Die ProSafe Plus Switches bieten Ihnen ein hervorragendes Kosten-Nutzen-Verhältnis und ermöglichen Ihnen ein Netzwerk-Management auf professionellem Niveau.

- 5, 8 oder 16 Gigabit-Ethernet Ports mit 10/100/1000 Mbit/s
- Konfigurierbar durch eine einfache Oberfläche
- Priorisierung von Video und VoIP
- Überwachung des Netzwerkverkehrs
- 5, 8 oder 16 Ports erlauben einen Datendurchsatz von bis zu je 2000 MBit/s dedizierter Bandbreite
- Ideal für Netzwerk-Gruppen
- Virtual LAN (VLAN= Support für die Netzwerk-Segmentierung und -Sicherheit
- Port Mirroring
- Broadcast Storm Control
- Bis zu 60% geringerer Energiebedarf als die nicht-Green-Version
- Automatische Abschaltung und Kabellängenerkennung zur Energieeinsparung

ProSafe, 5-, 8- oder 16-Port Gigabit-Ethernet-Switch

GS105: EAN (D): 606449029673
 GS108: EAN (D): 606449025187
 GS116: EAN (D): 606449035001



GS105/108

GS116

Bei diesem Switch handelt es sich um einen High-Performance-Gigabit-Kupfer-Switch. Er ermöglicht eine einfache Aufrüstung der bestehenden Netzwerke auf Übertragungsgeschwindigkeiten von 1000 MBit/s über Kategorie-5-Kabel (Cat.5). 5, 8 oder 16 1000BASE-T-Vollduplex-Ports erhöhen drastisch die Performance Ihres Netzwerkes. Der Switch kann sowohl in herkömmlichen Fast-Ethernet-Netzwerken als auch in Gigabit-Netzen mit 1000 MBit/s eingesetzt werden.

- High-speed Ethernet Verbindung mit 10/100/1000 MBit/s und Autosensing
- Integriert Geräte mit 10, 100, und 1000 MBit/s in einem Netzwerk
- 5, 8 oder 16 Gigabit-Ethernet-Ports
- Alle Ports unterstützen Auto-Negotiating und Auto Uplink
- Auto Uplink, Halb- und Vollduplex-Betrieb
- Kompaktes Metallgehäuse
- Plug-and-Play-Installation
- Arbeitet völlig geräuschfrei (lüfterlos) und ist wegen der geringen Ausmaße hervorragend für den Einsatz im Heimnetzwerk geeignet

Gigabit-Ethernet-Switch

GS605: EAN (EU): 606449064155
GS608: EAN (EU): 606449064148



GS605

GS608

Der GS605/GS608 Gigabit Switch ist besonders für ein kleines, aber hochleistungsfähiges Netzwerk geeignet. Hohe Geschwindigkeit, große Bandbreite, einfache Handhabung, schickes Design und dazu ein sehr gutes Preis-/Leistungsverhältnis.

- 5 bzw. 8 Gigabit-Ethernet-Ports mit 10/100/1000 MBit/s
- Hoher Datendurchsatz durch Gigabit-Technologie. Die Autosensing-Ethernet-Ports unterstützen durch Full-Duplex-Standard bis zu 2000 MBit/s Datentransfer
- Erkennt durch Autosensing automatisch die richtige Geschwindigkeit und Half- oder Full-Duplex-Mode. Durch Auto Uplink werden Crossover-Kabel überflüssig.
- Schickes aluminiumfarbenes Platinumgehäuse mit zusätzlichem Ständer für vertikale Aufstellung.
- Einfachste Handhabung – benötigt keine Management-Software.

ProSafe Plus, ProSafe 16-Port Fast-Ethernet-Switch

FS116: EAN (D): 606449020670
FS116E: EAN (D): 606449066333



↑ FS116E + FS116 ↓



FS116E

FS116

NETGEARs populäre Baureihe der FS100-Desktop-Switches bietet solide Netzwerk-Leistung für ambitionierte Heimnetzwerke. Die Geräte bieten Anschlüsse für 16 Benutzer, die sich automatisch auf die Geschwindigkeit der benutzten Netzwerkkarten einstellen. Einfach die Ethernet-Kabel anschließen, das Stromkabel in die Steckdose stecken und loslegen – Sie müssen keine Software konfigurieren. Vorhandene 10-MBit/s-Geräte kann man einfach in 100 MBit/s-Umgebungen integrieren, und egal ob 10 oder 100 MBit/s – an jedem Port ist der jeweils maximale Datendurchsatz möglich. Die Geräte wurden so entwickelt, dass sie ohne interne Lüfter auskommen und deshalb lautlos arbeiten. Überdies steckt jeder der besonders kompakten Switches in einem stabilen Metallgehäuse, so dass Ihnen viele Jahre zuverlässigen Betriebs sicher sind.

- 16 Ports bieten vielen LAN-Benutzern Anschluss
- Bis zu 200 MBit/s an jedem dedizierter Bandbreite
- Kompakte Bauweise
- Einfache Bedienung dank automatische Bandbreitenanpassung Auto-Uplink-Erkennung
- Geräuschfreier Betrieb, da keine Lüfter

In der E-Variante

- Konfigurierbar durch eine einfache Oberfläche
- Priorisierung von Video und VoIP
- Bis zu 60% geringerer Energiebedarf als die nicht-Green-Version

ProSafe, 5- und 8-Port Fast-Ethernet-Switch

FS105: EAN (EU): 606449064230
FS108: EAN (EU): 606449064223



FS105

FS108

Die 100er-Serie der Fast Ethernet Switches ermöglicht die Switching Technologie mit 10/100 MBit/s auch für kleine Netze und Privatanwender zu günstigen Preisen.

- 5 bzw. 8 Ports mit 10/100 MBit/s
- Integrierte Autosensing-Funktion pro Port
- Auto Uplink, Halb- und Vollduplex-Betrieb
- Netzwerk-Ports mit integrierten LEDs
- Kompaktes Metallgehäuse
- Plug-and-Play-Installation

JETZT STROM SPAREN

Die einfachste Art, Strom zu sparen, ist immer noch, ihn auszuschalten. NETGEAR hilft Ihnen damit, direkten Einfluss auf Ihren Stromverbrauch zu nehmen: NETGEAR-Geräte haben ein Ein- und Ausschalttaste. So sparen Sie Energie, wenn Sie das Gerät nicht benötigen. Gleiches gilt für WLAN. Wann immer Sie nicht drahtlos unterwegs sind, schalten Sie es aus. Umweltschutz ist so einfach.



TASTEN ZUM EIN-/AUSSCHALTEN DER WIRELESS-FUNKTION UND DES ROUTERS

DER SANFTE WEG

NETGEAR Verpackungen bestehen bis zu 80% aus wiederverwertbarem Material. Unsere Netzteile besitzen alle das Energy-Star-Gütezeichen



NETGEAR erfüllt die ENERGY STAR Vorgaben für weniger Energieverbrauch und aktiven Umweltschutz

HOHER SICHERHEITSSTANDARD

Unsere Produkte sind nicht nur sehr umweltfreundlich, viele von Ihnen erfüllen auch den hohen Sicherheitsstandard vom TÜV Rheinland.





INTERNET AUS DER STECKDOSE



Internet-
anschluss

■ EINFACH UND BEQUEM

Manchmal hat WLAN Grenzen – und eine Netzwerk-Verkabelung auch. So kann z. B. bei Stahlbetondecken, großen Störquellen oder verwinkelten Räumlichkeiten ein WLAN ungünstig sein.

Hier bietet es sich an, die Stromleitungen für die Datenübertragung zu nutzen. Die sind in jeder Wohnung vorhanden. Und auch sehr sicher, denn Ihr Stromzähler kann nicht überwunden werden, so dass Zugriffe von außerhalb nicht möglich sind – auch nicht in Mehrparteienhäusern. So können Sie Ihr Netzwerk spielend erweitern – ganz so, wie Sie es benötigen.

Um Ihnen die entsprechende Sicherheit zu gewährleisten, wurde der Powerline Adapter vom TÜV Rheinland auf Herz und Nieren geprüft und mit dem Siegel „geprüfte Sicherheit“, ausgezeichnet. Den mit Strom ist nicht zu spaßen.

Powerline



Medioplayer



Powerline



zusätzlicher
Arbeitsplatz

..... Netzwerkverbindung RJ45 oder WLAN Powerlineverbindung über das Stromnetz

**+ PROFIKLASSE**

Powerline AV+ 500 Nano Set

EAN (EU): 606449080209
EAN (D): 606449080186**NEU!****XAVB5601**

Der NETGEAR-Powerline AV + 500 Nano-Set erweitert Ihren Internetzugang bis zu jeder Steckdose für die anspruchsvollsten Anwendungen. Das Set bietet einfache Plug-&Play-Konfiguration und höhere Geschwindigkeiten für die anspruchsvollsten Anwendungen – und dies bei einem praktischen, kleinen Design. Es verbindet perfekt HDTV-Geräte, HD-Settop-Boxen, HD/3D-Videos, Blu-ray™-Player, Digitale Videorecorder, PCs und Spielekonsolen mit Ihrem Heimnetzwerk und dem Internet. Eine praktische Zusatzsteckdose mit Stromfilter gestattet den Anschluss all Ihrer Heimbüro- oder Heimkino-Geräte.

- Praktische Steckdose mit Störungsfilter im Nano-Design
- Gigabit-Tempo über Kabel-gestützte Verbindungen
- Pick-a-Plug - Automatischer Leitungstest beim Anschließen
- Push-and-Secure – einfache Verschlüsselung auf Knopfdruck
- Energiespar-Funktionen mit einem Standby-Verbrauch von < 0,5W
- Klassenbester bei Geschwindigkeit und Zuverlässigkeit

PROFIKLASSE

Powerline AV+ 500 Nano

NEU!**XAV5601**

- Dieser Adapter ist einzeln erhältlich

KABELGEBUNDENES NETZWERK

PROFIKLASSE



Powerline AV 500 Adapter-Set

EAN (EU): 606449074215
 EAN (D): 606449074192
 (bestehend aus 2x XAV5001)



- SICHERHEIT AUF KNOPFDRUCK
- MULTIPLAYER - SPIELE
- GIGABIT - VERBINDUNG
- MEHRERE HD-STREAMS



XAVB5001

Das High-Speed Netzwerk aus Ihrer vorhandenen Steckdose mit bis zu 500Mbit. Sie können HDTV, Blu-ray Player, PCs und Spielekonsolen anschließen

- Gigabit-Anschluss
- Ermöglicht parallele HD-Videostreams
- Macht aus jeder Steckdose einen Highspeed-Internetanschluss - Sie können HDTV, Blu-ray Player, PCs und Spielekonsolen anschließen
- Kompaktes Design
- Mit Push-N-Secure auf Knopfdruck schnell und sicher verbunden
- Einfach einstecken und loslegen
- Pick-a-Plug für die beste Verbindungsqualität

Der Adapter ist auch einzeln erhältlich: XAV5001
 EAN (EU): 606449074246



PROFIKLASSE



Powerline AV+ 500 Adapter-Set

EAN (EU): 606449074758
 EAN (D): 606449074734
 (bestehend aus 2x XAV5501)



- SICHERHEIT AUF KNOPFDRUCK
- MULTIPLAYER - SPIELE
- GIGABIT - VERBINDUNG
- MEHRERE HD-STREAMS



XAVB5501

Macht aus jeder Steckdose einen Highspeed-Internetanschluss – Sie können HDTV, Blu-ray Player, PCs und Spielekonsolen anschließen

- Dank integrierter Steckdose geht kein Anschluss verloren
- Gigabit-Anschluss
- Ermöglicht parallele HD-Videostreams
- Macht aus jeder Steckdose einen Highspeed-Internetanschluss – Sie können HDTV, Blu-ray Player, PCs und Spielekonsolen anschließen
- Kompaktes Design
- Sicherheit auf Knopfdruck
- Einfach einstecken und loslegen
- Pick-a-Plug für die beste Verbindungsqualität

Der Adapter ist auch einzeln erhältlich: XAV5501
 EAN (EU): 606449074703



KOMFORTKLASSEGESCHWINDIGKEIT
200

Powerline AV+ 200 Nano Dual Port-Set

EAN (EU): 606449079104
EAN (D): 606449079098**NEU!**SICHERHEIT AUF
KNOPFDRUCKMULTIPLAYER -
SPIELEBEST FOR
IPTVNANO
DESIGN

2 Ports

**XAVB2602**

Das NETGEAR Powerline AV+ 200 Nano Dual Port-Set erweitert einen Breitband-Internet-Anschluss bis zu jeder Steckdose. Zwei Ethernet-Ports an jedem AV+ 200 Nano Dual-Port-Adapter passen perfekt, um Video-Decoder, HDTV mit Netzwerkanschluss, BluRay™-Player, Digitale Videorecorder, PCs oder Spielekonsolen an Ihr Heimnetzwerk oder ans Internet anzuschließen. Die Installation ist besonders einfach: Anschließen und loslegen. Die zusätzlichen Steckdosen sorgen dafür, dass Sie trotz des Adapters einen Platz für den Stromstecker für all Ihre Home-Office- oder Heimkinogeräte finden.

- Kompaktes Design – das unauffällige Nano-Design passt sich perfekt an jede Umgebung an
- Zusätzliche Steckdose – Moderne Filterung, um elektrische Störungen zu beseitigen und das Beste aus Ihrem Powerline-Netzwerk herauszuholen
- Plug-and-play – Einrichtung in Minuten, Installation und Konfiguration von Software nicht nötig
- Hochgeschwindigkeitsverbindungen – Geschwindigkeiten von bis zu 200 MBit/s gestatten auch die Nutzung von Internet-Anwendungen wie beispielsweise Mehrspieler-Spiele
- NETGEAR Green-Funktionen – Automatisches Herunterfahren des Powerline-Netzwerks, wenn es nicht benutzt wird, 80% der Verpackung besteht aus Recycling-Material

Der Adapter ist auch einzeln erhältlich: XAV2602
EAN (EU): 606449080315**KOMFORTKLASSE**GESCHWINDIGKEIT
200

Powerline AV 200 Nano Adapter-Kit

EAN (EU): 606449077087
EAN (D): 606449077070**NEU!**SICHERHEIT AUF
KNOPFDRUCKMULTIPLAYER -
SPIELEBEST FOR
IPTVNANO
DESIGN

2 Ports

**XAVB2101**

Das NETGEAR Powerline AV 200 Nano Adapter-Kit XAVB2101 erweitert Ihren Internet-Zugang bis zu jeder Steckdose, so dass Desktop-PCs, Spielekonsolen und Set-Top-Boxen bequem Anschluss an Netzwerk und Internet finden. Es bietet eine einfache Plug-and-Play-Installation.

- Kompaktes Design – das praktische Nano-Design fügt sich bestens in jede Umgebung ein
- Plug-and-Play – Installation in wenigen Minuten, man muss nichts konfigurieren und man muss keine Software installieren
- Hochgeschwindigkeits-Verbindungen – die Geschwindigkeit von bis zu 200 MBit/s gestattet Internet-Anwendungen wie Mehrspieler-Spiele
- Push-and-Secure – Verschlüsselt Ihre Netzwerk-Verbindung mit einem Knopfdruck, man muss sich noch nicht einmal ein Passwort merken
- Pick-a-Plug – Testet automatisch die Verbindung an jeder Steckdose um die höchstmögliche Performance sicherzustellen
- NETGEAR Umweltschutz – Automatisches Abschalten des Powerline-Geräts, wenn es nicht benutzt wird sowie 80% der Verpackung aus Recycling-Material

Der Adapter ist auch einzeln erhältlich: XAV2101
EAN (EU): 606449077032

EINSTIEGSKLASSEGESCHWINDIGKEIT
200

Powerline AV 200 Mini Adapter-Set

NEU!

EAN (EU): 606449079463
EAN (D): 606449079456

SICHERHEIT AUF
KNOPFDRUCKMULTIPLAYER -
SPIELEMINI
DESIGN

Mac



Windows 7

XAVB1301

Das NETGEAR Powerline AV 200 Mini Adapter-Kit XAVB1301 erweitert Ihren Internet-Zugang bis zu jeder Steckdose, so dass Desktop-PCs, Spielekonsolen und Set-Top-Boxen bequem Anschluss finden. Es bietet eine einfache Plug-and-Play-Installation und höhere Geschwindigkeiten für anspruchsvolle Anwendungen wie Mehrspieler-Spiele.

- Erweitern Sie Ihr Netzwerk – Verlängern Sie den Internet-Zugang bis zu jeder Steckdose Ihrer Wohnung für Desktop-PCs, Spielekonsolen und Set-Top-Boxen
- Kompaktes Design – das praktische Mini-Design fügt sich bestens in jede Umgebung ein
- Plug-and-Play – Installation in wenigen Minuten, man muss nichts konfigurieren und man muss keine Software installieren
- Hochgeschwindigkeits-Verbindungen – die Geschwindigkeit von bis zu 200 MBit/s gestattet Internet-Anwendungen wie Mehrspieler-Spiele
- Push-and-Secure – Verschlüsselt Ihre Netzwerk-Verbindung mit einem Knopfdruck, man muss sich noch nicht einmal ein Passwort merken
- Pick-a-Plug – Testet automatisch die Verbindung an jeder Steckdose um die höchstmögliche Performance sicherzustellen

Der Adapter ist auch einzeln erhältlich: XAV1301

EINSTIEGSKLASSEGESCHWINDIGKEIT
200

Powerline AV+ 200 Nano Adapter-Set

NEU!

EAN (EU): 606449079425
EAN (D): 606449079050

SICHERHEIT AUF
KNOPFDRUCKMULTIPLAYER -
SPIELENANO
DESIGN

Mac



Windows 7

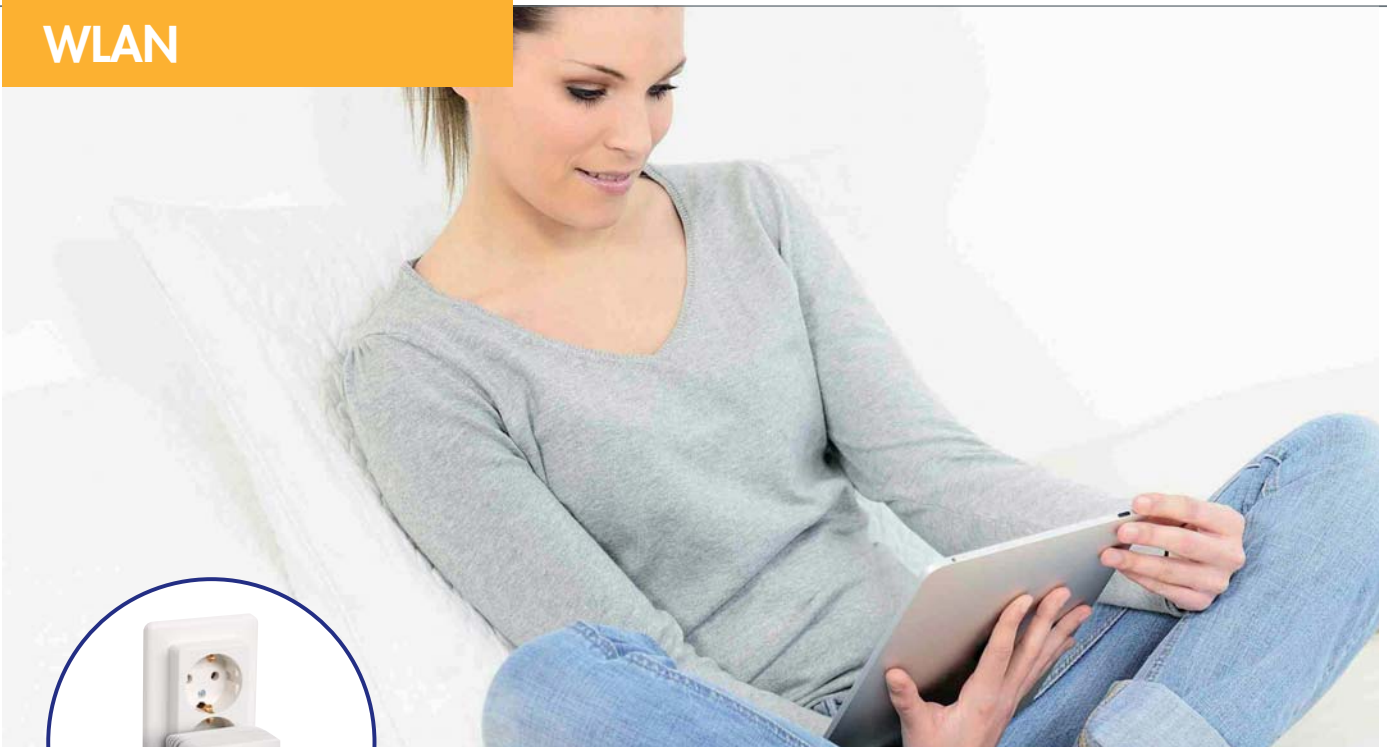
XAVB1601

Der NETGEAR Powerline AV+ 200 Nano-Set erweitert einen Breitband-Internet-Anschluss bis zu jeder Steckdose. Das Set passt perfekt, um HDTVs, Blu-ray™-Player, Digitale Videorecorder, PCs oder Spielekonsolen an Ihr Heimnetzwerk oder ans Internet anzuschließen. Die Installation ist besonders einfach: Anschließen und loslegen. Die zusätzliche Steckdose sorgt dafür, dass Sie trotz des Adapters einen Platz für den Stromstecker für all Ihre Home-Office- oder Heimkinogeräte finden.

- Kompaktes Design – das unauffällige Nano-Design passt sich perfekt an jede Umgebung an
- Praktische gefilterte Zusatz-Steckdose
- Plug-and-play – Einrichtung in Minuten, Installation und Konfiguration von Software nicht nötig
- Hochgeschwindigkeitsverbindungen – Geschwindigkeiten von bis zu 200 MBit/s für beispielsweise Mehrspieler-Spiele
- Push-and-Secure – Verschlüsselt Ihre Netzwerkverbindungen mit einem Knopfdruck
- Pick-a-Plug-Diagnose – Automatischer Test der Verbindung an jeder Steckdose
- NETGEAR Green-Funktionen – Automatisches Herunterfahren des Powerline-Netzwerks, wenn es nicht benutzt wird
- 80% der Verpackung besteht aus Recycling-Material

Der Adapter ist auch einzeln erhältlich: XAV1601

EAN (EU): 606449079012



Internet-
anschluss



Powerline



INTERNET AUS DER STECKDOSE

■ EINSTECKEN UND LOSLEGEN

Ihr DSL-Anschluss befindet sich nicht dort, von wo aus Sie auf das Internet oder Ihr Netzwerk zugreifen wollen? Hat Ihr derzeitiger WLAN-Router nicht genügend Reichweite, z.B. bis in den Kellerraum oder ins Dachgeschoss?

Oder Sie möchten nicht, dass im Wohnbereich Geräte aufgestellt werden oder Kabel sichtbar sind? In allen genannten Fällen ist das Powerline WLAN Kit die perfekte Lösung für Sie! Bauen Sie Ihr Netzwerk auf, wo Sie es wünschen – Steckdose genügt!

..... Netzwerkverbindung RJ45 oder WLAN Powerlineverbindung über das Stromnetz

KOMFORTKLASSE



Powerline AV200 Wireless-N Access Point

EAN (EU): 606449066852



XAVN2001

Ihr DSL-Anschluss befindet sich nicht dort, von wo aus Sie auf das Internet oder Ihr Netzwerk zugreifen wollen? Hat Ihr derzeitiger WLAN-Router (z.B. Fritz!Box®, Telekom® Speedport® oder Apple AirPort®) nicht genügend Reichweite, z.B. bis in den Kellerraum oder ins Dachgeschoss?

Oder Sie möchten nicht, dass im Wohnbereich Geräte aufgestellt werden oder Kabel sichtbar sind? Der Powerline AV200 Access Point kann in jede Steckdose im Haus eingesteckt werden und fungiert dort als Wireless Access Point.

- Erweitert die Wireless-Funkabdeckung schnell und ganz einfach über die Stromleitung
- Verwandelt jede Steckdose in einen Internetanschluss
- Einfach einstecken und loslegen

KOMFORTKLASSE



Powerline AV200 Wireless-N Extender Kit

EAN (EU): 606449066869

EAN (D): 606449067316



XAVNB2001

Ihr DSL-Anschluss befindet sich nicht dort, von wo aus Sie auf das Internet oder Ihr Netzwerk zugreifen wollen? Hat Ihr derzeitiger WLAN-Router (z.B. Fritz!Box®, Telekom® Speedport® oder Apple AirPort®) nicht genügend Reichweite, z.B. bis in den Kellerraum oder ins Dachgeschoss? Oder Sie möchten nicht, dass im Wohnbereich Geräte aufgestellt werden oder Kabel sichtbar sind? In allen genannten Fällen ist das XAVNB2001 Set die perfekte Lösung für Sie! Bauen Sie Ihr Netzwerk auf, wo Sie es wünschen – Steckdose genügt! Verbinden Sie den XAV2001 Powerline Adapter mit Ihrem vorhandenen (Modem-)Router und stecken Sie den XAVN2001 Powerline Access Point in eine Steckdose, an einem von Ihnen ausgewählten Platz - fertig!

- Erweitert die Wireless-Funkabdeckung schnell und ganz einfach über die Stromleitung
- Verwandelt jede Steckdose in einen Internetanschluss
- Einfach einstecken und loslegen

Besteht aus 1x XAVN2001 Powerline Access Point und 1x XAV2001 Powerline 200 Adapter



Ultra Serie
Ultra Plus Serie

ReadyNAS® Ultra 2
ReadyNAS® Ultra 2 Plus

ReadyNAS® Ultra 4
ReadyNAS® Ultra 4 Plus

ReadyNAS® Ultra 6
ReadyNAS® Ultra 6 Plus

DIE WELT VON HEUTE IST MULTIMEDIAL

INTELLIGENTE UNTERHALTUNG MIT DER READYNAS ULTRA FAMILIE

Die ReadyNAS-Ultra-Familie wurde so entworfen, dass sie sich besonders für Multimedia-Anwender zu Hause und für kleine Unternehmens-Umgebungen eignet.

Die Geräte sind sowohl ohne Festplatten als auch bestückt erhältlich. Die NETGEAR ReadyNAS-Ultra-Familie bietet fortgeschrittene gemeinsame Nutzung von Multimedia-Inhalten und Dateien, iSCSI-Zugriff auf die Festplatten und dynamische ReadyNAS® X-RAID2™ Partitions-Erweiterungs-Technik, so dass ambitionierte Heimanwender und kleine Unternehmen eine völlig neue Stufe der optimalen, gemeinsamen Speichernutzung und zugleich des optimalen Schutzes ihrer Daten erleben werden.

Heimanwender können Multimedia-Funktionen wie den ReadyDLNA™ Multimedia-Server, wie ReadyNAS® Photos II™ HD-Bilder-Austausch, wie die ReadyNAS® private-cloud-Technik und den ReadyNAS® mobile access für iOS- und Android-Geräte erleben. Fortgeschrittene Anwender können überdies eine große Auswahl an Addons aus der ReadyNAS®-Community herunterladen, um sie auf ihrem ReadyNAS®-Speichergerät laufen zu lassen.

Autorisierte PCs, Apple-Computer und Smart Phones können über das Internet zugreifen.



Anschluss für
Digitalkameras

Anschluss für
USB-Drucker

Anschluss für weitere
USB-Festplatten



Anschluss an
den Router

Mehrere Computer
greifen über das
Heimnetzwerk zu



NETGEAR
NTV350



HDTV

Spiele-
konsole



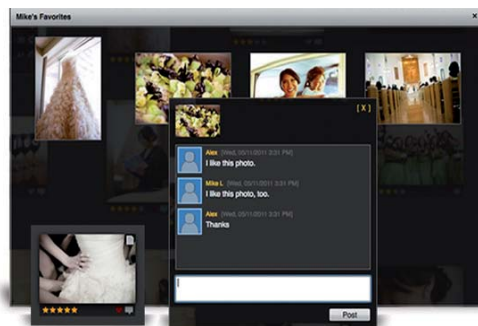
■ STARTEN SIE IHRE EIGENE PRIVATE CLOUD

Dank der NETGEAR ReadyNAS® private-cloud-Technik können Heimanwender und kleine Unternehmen ihren ReadyNAS®-Speicher in eine private Cloud verwandeln, so dass sie auf Ihre Daten von unterwegs zugreifen, sie ansehen oder bearbeiten oder gemeinsam nutzen können. ReadyNAS®-Anwender erhalten so mehr Speicherplatz und zugleich sind ihre Privatsphäre und der Zugriffsschutz auf ihre Daten besser kontrollierbar. Dazu kommen die klassenbesten Speicherfunktionen – und das alles zu annehmbaren Preisen - ganz ohne monatliche Nutzungsgebühren, Abo-Kosten oder Kapazitätsbeschränkungen. Nie war es einfacher zu speichern, gemeinsam zu nutzen und Daten zu schützen.



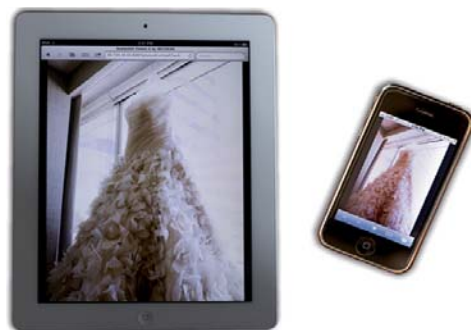
ReadyNAS® Photo II™ ist eine Anwendung, mit der Bilder online gemeinsam genutzt werden können, so dass Anwender ihre einmaligen Erlebnisse über ihr soziales Netzwerk austauschen können – direkt von ihrem ReadyNAS® Speichergerät.

- Veröffentlichen Sie eine eigene Website für Premium-Bilder, ohne dafür monatliche Gebühren zahlen zu müssen
- Zeigen Sie HD-Fotoalben an – im attraktiven Blätter-Modus oder als Slideshow
- Fügen Sie eigene Playlisten hinzu, so dass Sie Musik, Videos und Bilder ganz nach Ihrem Geschmack erleben können



ReadyNAS® Remote ist eine Anwendung für erweiterten Zugriff auf Ihre Daten von unterwegs. Sie gestattet den Anwendern die sichere Übertragung über einen verschlüsselten Tunnel, so dass ihre Daten auch bei der Übertragung aufs ReadyNAS® sicher sind.

- Genießen Sie die einfach zu handhabende Benutzeroberfläche auf lokalen, entfernten und mobilen Geräten
- Bearbeiten Sie Ihre Daten schnell und einfach von unterwegs, ganz ohne sperriges Web-Interface – oder stellen Sie sie anderen zur Verfügung
- Speichern und verändern Sie Dateien überall auf der Welt, indem Sie die ReadyNAS App® für iOS- und Android™-Geräte nutzen



ReadyNAS® Vault™ ist eine hybride Cloud-Anwendung, die in alle ReadyNAS®-Systeme integriert ist, lokal maximale Performance bietet und zugleich eine automatische Backup- und Wiederherstellungsfunktion über ihre Web-basierende Speicheroption bietet.

- Fügen Sie eine zweite Ebene des Schutzes Ihrer Daten hinzu, indem Sie eine Kopie auf einer Plattform speichern, die nicht bei Ihnen zu Hause oder in Ihrer Firma liegt und auf die Sie notfalls auch via Web zugreifen können
- Kopieren, verändern und stellen Sie Dateien eines oder mehrerer ReadyNAS®-Systeme wieder her – von überall auf der Welt
- Synchronisieren Sie Dateien automatisch mit Echtzeit-Backups oder regelmäßig ausgeführten Backup-Jobs



KOMFORTKLASSE

PROFIKLASSE



READYNAS ULTRA

Ultra Serie	RNDU2000, RNDU2120, RNDU2220	RNDU4000, RNDU4220	RNDU6000, RNDU6320
Ultra Konfiguration	Leergehäuse, 2 TB, 4 TB	Leergehäuse, 4 TB	Leergehäuse, 6 TB
Ultra CPU	Intel® Atom™ single-core	Intel® Atom™ single-core	Intel® Atom™ dual-core
EAN [EU]	606449073263, 606449073300, 606449073348	606449073546, 606449074338	606449073478, 606449074376

READYNAS ULTRA PLUS

Ultra Plus Serie	RNDP200U	RNDP400U	RNDP600U
Ultra Plus Konfiguration	Leergehäuse	Leergehäuse	Leergehäuse
Ultra Plus CPU	Intel® Atom™ dual-core	Intel® Atom™ dual-core	Intel® Pentium™ dual-core
EAN [EU]	606449076479	606449074932	606449075663

ReadyNAS Ultra ist mehr als nur ein weiterer Netzwerkspeicher. Es ist das digitale Gehirn für Ihr vernetztes Zuhause und ermöglicht Ihnen die Kontrolle über all Ihre Medien und den Austausch Ihrer Daten – wo Sie wollen und wann Sie wollen. Die ReadyNAS Ultra Serie liefert Ihnen die Power, die Sie brauchen, um anspruchsvolle Anwendungen zu betreiben und sie schenkt Ihnen die Flexibilität, die Sie zum Speichern, Tauschen und Schützen Ihrer kostbaren Multimedia-Daten wollen.

Zwei Gigabit Ethernet Ports ermöglichen ultraschnelle Verbindungen. Drei USB Ports bieten die Flexibilität, andere Geräte per USB anzuschließen – z.B. Drucker, externe USB-Speichergeräte oder Digitalkameras. Die ReadyNAS Ultra Multimedia Desktop Speichergeräte sind ideal für medienbegeisterte Nutzer, die eine umfangreiche Datensammlung haben und darauf niemals und nirgendwo verzichten möchten.

- Von vorne zu bestückendes System, einfach zu handhaben
- Fügen Sie im laufenden Betrieb Speicherkapazität hinzu – mit X-RAID2™ (Automatic Volume Expansion)
- Synchronisieren und reproduzieren Sie Ihre Daten zwischen zwei ReadyNAS Geräten – mit rsync
- Optionaler ReadyNAS Vault Service: Für den Zugriff auf Ihre Daten sowie für Backups, und Wiederherstellung
- Transcoding über Orb™

- Erster Netzwerkspeicher mit Media Shifting über Skiffa™
- JBOD Option: Wenn Sie ein zweites Laufwerk hinzufügen, haben Sie die Wahl zwischen „Maximum Protection (RAID 1)“ und „Maximum Capacity (JBOD)“
- Kontinuierliche Backups Ihres PC/Mac® mit Memeo® Premium Backup
- Basiert auf der neuesten energie-effizienten Architektur von Intel®
- Multimedia Funktionen: DLNA® zertifiziert, Zugriff aus der Ferne und von mobilen Geräten, HD-Foto-Sharing, TiVo® Streaming und Backup Unterstützung



KOMFORTKLASSE

ReadyNAS Duo – Leergehäuse

EAN(EU): 606449056983

RND2000

ReadyNAS Duo – 1 Terrabyte

EAN(EU): 606449057775

RND2110

**READYNAS DUO:
IHRE DATEN SIND GUT DRAUF**

ReadyNAS Duo ist die perfekte Speicherlösung für Heimnetzwerke, denn im Gegensatz zu USB-Festplatten kann ReadyNAS Duo von allen vernetzten Computern, ob Windows oder Macintosh, gemeinsam genutzt werden. Wenn Sie über eine Breitbandanbindung ans Internet und einen Router verfügen, kann ReadyNAS Duo sogar für den sicheren Fernzugriff auf alle gespeicherten Dateien über das Internet konfiguriert werden.

Neben dem höchsten Fokus auf Datensicherheit besticht das ReadyNAS Duo durch kinderleichte Inbetriebnahme und eine Vielzahl an Mediaservern, die unterstützt werden und die digitale Vernetzung im Heimnetzwerk möglich machen, ohne dass dafür ein Rechner laufen muss.

Über die schnelle Gigabit Ethernet-Schnittstelle stellt das ReadyNAS Duo Musik, Bilder, Dateien und Videos zentral im Netzwerk bereit. ReadyNAS Duo ist darüber hinaus mit Storage Server-Funktionen ausgestattet. Dazu zählt auch die X-RAID-Technologie, die automatische Datenredundanz mit Schutz vor Hardware-Ausfällen garantiert.

Weitere Highlights sind Hot Swap fähige Festplatten, ein integrierter Backup Manager (zusätzlich NTI Shadow Backup Software) sowie Energiespar-, Überwachungs- und Alarmfunktionen.



Home Media Server für Daten, Musik, Fotos und Videos mit Gigabit-Schnittstelle



- Streamt Musik, Fotos und Videos auf Ihren Netzwerk-Media-Player, ohne dass ein PC laufen muss
- ReadyNAS Duo erstellt eine eigene Webseite, über die Sie Ihre Fotos mit Freunden und Familie teilen können
- Eine zweite Festplatte zur sicheren Datenduplizierung kann als Backup ergänzt werden
- Zusätzlicher Speicherplatz, der von PCs und Apple-Computern gemeinsam verwendet werden kann
- Integrierter BitTorrent-Client für das Herunterladen großer Dateien aus dem Internet ohne laufenden Computer

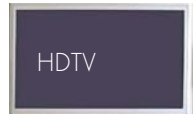




(WLAN-) Router



NETGEAR NTV350



Internet-anschluss



Netzwerk-speicher

■ VERNETZTES VERGNÜGEN

Mit der leistungsstarken AV-Serie von NETGEAR binden Sie auf Knopfdruck alle netzwerkfähigen Geräte wie beispielsweise Heimkino, Game-Konsolen u.v.m. in Ihr Heimnetzwerk ein. So stehen alle Geräte genau da, wo Sie sie brauchen – ganz ohne Kabel, dafür mit bestem Datendurchsatz.

Wie bei einem guten Orchester auch, macht erst das Zusammenspiel das perfekte Erlebnis aus. Der „NETGEAR Digital Media Player“ ist dabei der Dirigent. Er gewährleistet, dass Internetanschluss, Fernseher, Datenspeicher und andere Endgeräte miteinander kommunizieren können.

Ihre MP3-Dateien spielen Sie dann von Ihrem Computer aus über Ihre Stereoanlage ab, Videos aus dem Internet sehen Sie ebenso auf Ihrem Fernseher wie die Digitalfotos Ihrer letzten Urlaubsreise. Kompatibilität – der Schlüssel zum Erfolg!

Um mit wirklich allen Geräten kommunizieren zu können, egal welche Datenformate, Schnittstellen und Standards verbaut sind, geht der „Digital Media Player“ auf die grundlegenden Standards zurück und unterstützt den direkten Zugriff auf Multimediadaten aus Netzwerkfreigaben (SMB). So wird spezielle Serversoftware überflüssig und eventuelle Software-Unverträglichkeiten werden von vornherein ausgeschlossen. Daten von Windows-, Linux- oder Apple-Festplatten können völlig problemlos wiedergegeben werden, selbst NTFS-formatierte USB-Festplatten bereiten keinerlei Kopfzerbrechen.

Das versteht NETGEAR unter wirklicher Kompatibilität.



NeoTV 550 Ultimate HD Media Player

EAN (EU): 606449074512



NTV550



Bringen Sie alle Ihre digitalen Medien direkt und ganz einfach auf Ihren Fernseher. Egal wo Sie Ihre Filme, Musik oder Fotosammlungen in Ihrem Heimnetzwerk abgelegt haben (z. B. PC, Mac oder Netzwerkspeicher). Mit dem NeoTV 550 können Sie diese ganz bequem an Ihrem TV-Gerät abspielen. NeoTV 550 bietet darüber hinaus auch einfachsten Zugang auf Dateien die sich auf Ihrem USB-Stick oder Ihrer SD-Karte befinden.

- Durchsucht und scannt automatisch Ihr Netzwerk und Ihre lokalen Geräte nach Medien und organisiert Ihre Filme, Musik und Fotos
- Live Browsing bietet einen einfachen und schnellen Zugriff auf Ihre Mediensammlung
- Media-Card-Slot für bequemen Zugang zu persönlichen Fotos und Videos (AVCHD/MPEG-4-kompatibel)
- Kompatibel mit allen gängigen SD-Memory Card Formaten
- Schafft durch 7.1 Soundunterstützung (Dolby, DTS & LPCM kompatibel) einen nahtlosen Surround-Eindruck, der den Zuhörer mitten ins Geschehen versetzt
- Verbesserte Video- und Audio-Navigation (zeigt CD- bzw. Film-Cover statt nur Dateinamen an)
- Überträgt auch unkomprimierte Formate



NeoTV 350 HD Media Player

EAN (EU): 606449074574



NTV350



Jetzt können Sie Ihre Sammlung digitaler Medien in Ihrem Fernseher zum Leben erwecken. Filme, Musik und Foto-Sammlungen von USB-Speichermedien, Speicherkarten, Computer, Medien-Server oder Netzwerkspeicher-Geräte (NAS) geben Sie ganz einfach auf Ihrem TV-Gerät in HD-Qualität wieder.

- Schauen Sie Ihre gespeicherten Filme, Fotos und Musik ganz einfach auf Ihrem Fernseher an
- Stellt die Verbindung zu Ihrem Router her, um Zugriff auf freigegebene Medien in Ihrem Heimnetzwerk zu erhalten
- Greifen Sie direkt am Fernseher auf Internet-Inhalte von Last.fm, Picasa™, Flickr™, u.v.m. zu
- Spielt Medien von Ihrem USB-Speicher oder Ihrer Speicherkarte ab
- Unterstützt HD-Videowiedergabe (1080p)
- Unterstützt die meisten Codecs und Dateiformate



Push2TV™ HD-TV-Adapter für Intel® Wireless Display

EAN (EU): 606449076530

NEU!



PTV2000

Push2TV™ HD ist ein einfach zu bedienender TV-Adapter, mit dem man ein Notebook mittels des eingebauten Intel® WiDi mit einem HDTV verbindet, ohne dafür ein Kabel zu benötigen. Erleben Sie Ihre Videos und Bilder in HD-Auflösung bis zu 1080p auf ihrem Großbild-TV – man muss keine Traube mehr um einen kleinen Notebook-Monitor mehr bilden.

Lehnen Sie sich zurück, entspannen Sie und erleben Sie Musik, Bilder oder Videos von Ihrem Computer, Heimnetzwerk oder online.

Surfen Sie von Ihrer Couch aus via TV durchs Web – genießen Sie TV-Shows und Filme online, oder besuchen Sie die Webseiten, die Sie gerade besuchen möchten.

Das kleine und leichte Gerät kann man einfach an ein anderes TV-Gerät anschließen oder mit auf Reisen nehmen.

Systemvoraussetzung:

- Verbindung über Intel® Wireless Display. Benötigt ein Notebook mit Intel® Wireless Display, das mit einem Intel Core™ Prozessor der 2. Generation oder ausgewählten Intel® Core™ Prozessoren früherer Generationen arbeitet. Kompatible PCs und weitere Informationen finden Sie unter: www.netgear.com/ptv
- HDTV oder analoger TV mit freiem Composite- oder HDMI-Anschluss (TV gehört nicht zum Lieferumfang)



Universeller Push2TV™ HD WLAN PC-zu-TV-Adapter

EAN (EU): 606449079524

NEU!



▲ Abbildung:
USB Stick von der Seite

PTVU1000

Erleben Sie Ihre Videos und Bilder in HD-Auflösung bis zu 1080p auf Ihrem Großbild-TV. Das bedeutet Komfort auch bei vielen Zuschauern anstatt Menschentrauben um einen kleinen Notebook-Bildschirm. Surfen Sie im Internet von Ihrer Couch aus auf Ihrem Fernseher. Greifen Sie auf TV-Shows und Filme online zu – oder gehen Sie überall hin, wohin Sie ein Browser bringen kann.

Lehnen Sie sich zurück, entspannen Sie sich und erleben Sie Musik, Bilder oder Videos von Ihrem Computer, Heimnetzwerk oder online. Weil das Gerät so klein und leicht ist, kann man es schnell an einen anderen TV anschließen, oder auch ganz bequem mitnehmen, wenn's auf Reisen geht.

- Browsen Sie jede Webseite auf Ihrem Fernseher
- Genießen Sie Online-Filme und Videos
- Betrachten Sie Fotos und Slideshows
- Hören Sie Ihre Lieblingsmusik
- Spielen Sie DVD-Filme ab
- Zeigen Sie Präsentationen
- Alles in Full HD (1080p)



Push2TV™ TV Adapter für Intel® Wireless Display

EAN (EU): 606449069792



Sehen Sie sich Ihren Laptop-Bildschirm auf Ihrem HDTV an – drahtlos!



PTV1000

Der NETGEAR Push2TV™ ist ein TV Adapter für die Intel® Wireless Display Technologie. Push2TV™ ermöglicht es Ihnen, alles auf Ihrem HD-Fernseher anzusehen, was auf Ihrem Laptop-Bildschirm ist – und das über eine Drahtlos-Verbindung. Durch Standard WLAN-Technologie wandert Ihr Laptop-Bildschirm auf den großen TV-Screen, ohne dass Sie Kabel im ganzen Raum verteilen müssen. Der NETGEAR Push2TV Adapter benötigt einen Laptop mit Intel® Wireless Display Software, unterstützt durch die 2010 Intel® Core™ Processor Family.

- Erleben Sie Ihre Videos und Bilder mit 720p auf dem großen TV-Bildschirm – nie mehr Drängeln um den kleinen Laptop-Screen
- Lehnen Sie sich zurück, entspannen Sie und genießen Sie Musik, Bilder oder Filme von Ihrem Computer, Ihrem Heimnetzwerk oder aus dem Internet
- Surfen Sie im Internet von Ihrem Sofa aus! Freuen Sie sich über den Online-Zugriff auf Fernsehshows und Filme oder sehen Sie sich alles an, was Ihr Browser zu bieten hat
- Verbinden Sie Ihren Laptop schnell und sicher mit Ihrem Fernseher – ohne Kabel
- Der Adapter ist leicht und klein – problemloser Einsatz für verschiedene Fernseher oder auf Reisen
- Benötigt einen Laptop mit Intel® Wireless Display Software, unterstützt durch 2010 Intel® Core™ Processor Family



Heimkino und Gaming Netzwerkswitch

EAN (EU): 606449073904



GS605AV

Der GS605AV Home Theater Network 5-Port Gigabit Switch ist ideal für die Anbindung von Spielekonsolen, Blu-ray Playern und HDTVs an das Internet.

Er verbindet bis zu vier Geräte mit einem drahtgebundenen Netzwerk mit Gigabit-Geschwindigkeiten und ermöglicht den störungsfreien Genuss von Internet-Inhalten in Ihrem Heimnetzwerk.

- Farbkodierte Anschlüsse zur Zuweisung hoher, mittlerer und niedriger Priorität für einzelne Verbindungen
- Paketfilter zur Identifikation und Priorisierung von Audio/Video-Traffic
- Optimierte Leistung für 1080p HD-Video-, Musik-Streaming und Online-Gaming
- Einfaches Plug-and-Play für Ihr Heimkino



Universeller Dual-Band-WLAN-Internet-Adapter für TV und BluRay™

EAN (EU): 606449079166
EAN (D): 606449079135

NEU!



WNCE3001

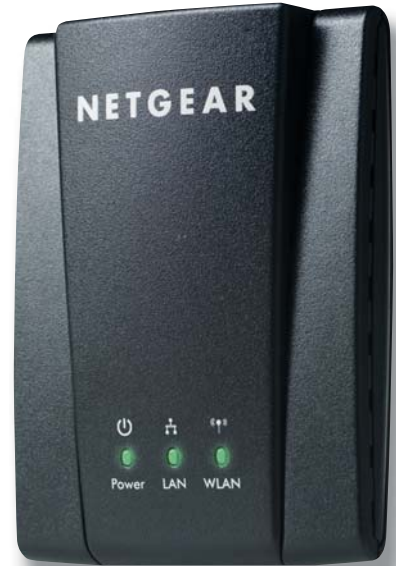
Verbinden Sie ein ethernet-fähiges Gerät drahtlos mit Ihrem vorhandenen Heimnetzwerk und dem Internet. Die verwendete Dual-Band-Technik bietet die maximale Performance für Video-Streaming, wenn Sie ein Gerät aus Ihrem Heimkino mit dem Internet verbinden. Der WNCE3001 ist universell einsetzbar: er funktioniert mit jedem Gerät, das über einen Ethernet-Port verfügt. Dabei können Sie das Gerät über einen vorhandenen USB-Port oder mit dem mitgeliefertem Netzteil mit Strom zu versorgen.

- Universell kompatibel
- Dual-Band-Performance
- Drahtlose Installation ohne CD
- Push'N'Connect
- Flexible Stromversorgung
- Erfahren Sie mehr unter www.netgear.com/connectWiFi



Universal WLAN Internet Adapter

EAN (EU): 606449069488
EAN (D): 606449069457



WNCE2001



Der Internet Adapter ermöglicht hohe Datendurchsätze auf Basis von Wireless-N mit bis zu 300 MBit/s über den Ethernet-Anschluss von Unterhaltungselektronik. Die Stromversorgung erfolgt wahlweise entweder über ein Stromkabel oder per USB. NETGEARs Push 'N' Connect Technologie ermöglicht eine Einrichtung ohne CD, die Anbindung erfolgt einfach per Plug-and-Play.

- Verbindet jedes netzwerkfähige Heimkino-Gerät drahtlos mit Ihrem Netzwerk
- Universal – funktioniert mit jedem netzwerkfähigen Gerät – ganz einfach auf Knopfdruck mit WPS
- Keine Notwendigkeit einen Wireless-Adapter zu kaufen, der nur mit einem Gerät funktioniert
- Keine Installation – keine CD erforderlich
- Stromversorgung über USB-Port möglich



Universeller Internet Adapter und 4-Port Switch für 3D Home Entertainment

EAN (EU): 606449074161
EAN (D): 606449074147

XAV5004 + XAV5001 ▶



XAVB5004



Die NETGEAR AV-Serie wurde für höchste Leistungsansprüche entworfen und besitzt Funktionen, die Ihre Heimkino-Möglichkeiten verbessern werden.

Mit dem Internet Adapter für Heim Theater XAVB5004 verbinden Sie Internet-fähige Fernseher, BluRay-Player, Digitale Video-recorder oder Spielekonsolen mit Ihrem Breitband-Internet

Verwandeln Sie jede Steckdose in Ihrem Haus in einen Hochgeschwindigkeits-Netzwerk-Anschluss

- Gigabit-Tempo über kabelgestützte Verbindungen
- Port-basierende Quality-of-Service-Funktionen für ruckelfreies Spielen
- Automatischer Leitungstest beim Anschließen
- Automatische Verschlüsselung beim Anschließen
- Energiespar-Funktionen
- Klassenbester bei Tempo und Zuverlässigkeit
- Gigabit-Tempo bis 500 MBit/s über kabelgestützte Verbindungen



Universeller Internet Adapter und 4-Port Switch für Home Entertainment

EAN (EU): 606449065411
EAN (D): 606449063035

◀ XAV101 + XAV1004



XAVB1004



Das XAVB1004 Adapterset eignet sich ideal um HDTV, Blu-ray Player und Spielekonsolen gemeinsam an Ihr Heimnetzwerk und ans Internet anzuschließen.

Sie weiten spielend einfach Ihren Highspeed Internetanschluss auf jede Steckdose aus und können am dazugehörigen Switch bis zu 4 netzwerkfähige AV-Geräte anschließen.

- Liefert Ihnen die Sicherheit eines verkabelten Netzwerks ohne zusätzliche Kabel
- Verbindet bis zu vier Geräte
- Spart Energie
- Port-basiertes QoS (Quality of Service)
- Liefert mit 200 MBit/s eine Geschwindigkeit, die zum Streamen von HD Videos ausreicht

DIE WICHTIGSTEN FACHAUSDRÜCKE KURZ ERKLÄRT:

720i/1080i	Hochaufgelöstes Videosignal mit 1280 x 720 bzw. 1920 x 1080 Pixeln, das in aufeinanderfolgenden Halbbildern übertragen wird (interlaced).
720p/1080p	Hochaufgelöstes Vollbild-Videosignal mit 1280 x 720 bzw. 1920 x 1080 Pixeln, das für höchste Detailtreue steht.
CIFS	Common Internet File System. – Wie SMB, jedoch mit Unterstützung zusätzlicher Dienste. .
Datenrate (brutto/netto)	Datenübertragungsgeschwindigkeit. Angegeben wird in der Regel die Brutto-Datenrate. Je nach Netzwerktechnologie liegt die Netto-Datenrate deutlich niedriger.
Dualband / 2,4 GHz und 5 GHz	Wer besonders hohe Ansprüche an die Verbindungsqualität stellt, für den kommt das 5-GHz-Frequenzband in Frage. Dort kann ein Funknetz eingerichtet werden, das von Störfaktoren wie Bluetooth, Mikrowellenherden oder Babyfonen völlig unbeeinflusst ist und somit ideale Bedingungen für die gleichmäßige Übertragung von HD-Videostreams oder Telefonverbindungen schafft.
G 54 Wireless	Mit „Wireless-G“ werden Geräte gemäß dem IEEE 802.11g-Standard bezeichnet. Diese Geräte erzielen eine maximale (theoretische) Datenübertragungsrate von 54 MBit/s. Dieser Wert wird jedoch in der Praxis durch verschiedene Einschränkungen und Störfaktoren nicht erreicht – netto ergibt sich im Idealfall meist eine Übertragungsrate von ca. 50 % des Maximalwerts. Die Leistung dieser Geräte deckt eine kleine Wohnung ab und reicht für einfache Webanwendungen, wie E-Mail, surfen, chatten usw. völlig aus.
HD	High-Definition. Gemeint sind in der Regel hochaufgelöste Videosignale, die weit mehr Details abbilden als SD- (Standard-Definition) Signale.
HDMI	High Definition Multimedia Interface. Digitale Datenverbindung, die anders als ein DVI-Anschluss (Digital Video Interface) zusätzlich zum Bild auch Audiosignale überträgt.
HD-Ready	Label als Nachweis der Darstellbarkeit von HD-Inhalten im Seitenverhältnis von 16:9 auf mindestens 720 Zeilen.
HomePlug 1.0	Standard des amerikanischen Powerline-Chipsatzherstellers Intellon. Es werden Geschwindigkeiten von bis zu 85 MBit/s (brutto) erreicht.
HomePlug AV	Standard des amerikanischen Powerline-Chipsatzherstellers Intellon. Die maximale Brutto-Geschwindigkeit liegt bei 200 MBit/s. HomePlug AV ist nicht kompatibel zu HomePlug 1.0.
IP-Adresse	Zahlencode als eindeutige Adresse innerhalb eines IP-Netzwerkes. Über Ihre IP-Adresse können Geräte im Netzwerk gezielt angesprochen werden.
MBit/s	Megabit pro Sekunde. Maßeinheit für die Datenübertragungsgeschwindigkeit. Die maximal erzielbare Geschwindigkeit wird auch als Bandbreite bezeichnet.
MP3	MPEG-1 Audio Layer 3. Beliebtes Dateiformat zur Audiodatenkompression.
MPEG-2	Bliebtes Dateiformat zur Videodatenkompression.
MPEG-4	Bliebtes Dateiformat zur platzsparenden Videodatenkompression.
N150 Wireless	NETGEAR N150 Wireless Geräte entsprechen dem IEEE 802.11 b/g Standard und nutzen das 2.4 GHz Frequenzband. Darüber hinaus nutzen diese Geräte zur Leistungsoptimierung auch einige Funktionen des höheren N-Standards.

N300 Wireless	NETGEAR Wireless-N300-Geräte entsprechen dem IEEE 802.11n-Standard mit einer maximalen Übertragungsgeschwindigkeit von bis zu 300 MBit/s. Damit sind Sie für alle aktuellen und zukünftigen Anwendungen, wie Videostreaming, Online Gaming usw. gewappnet. Sie sind abwärtskompatibel zu den älteren „G“- und „B“-Standards und können mit allen gängigen WLAN Geräten kommunizieren.
N600 Wireless	NETGEAR N600 Wireless Geräte sind Geräte einer eigenen Dimension. Sie unterstützen Wireless-N und entsprechen dem IEEE 802.11n-Standard mit einer maximalen Übertragungsgeschwindigkeit von theoretisch bis zu 300+300 MBit/s. Durch die Dualband-Technologie wird sowohl das 2,4GHz als auch das 5GHz Frequenzband genutzt. Das sorgt für stabilere Verbindungen durch weniger Interferenzen. Außerdem sind Sie abwärtskompatibel zu den älteren „G“- und „B“-Standards und können mit allen gängigen WLAN-Geräten kommunizieren. Aufgrund der hohen Geschwindigkeit und der besonders raffinierten Antennentechnologie von bis zu 8 Antennen in einem Gerät.
NAS	Network Attached Storage. Netzwerk-Datenspeicher mit einer oder mehreren Festplatten, der häufig weitere Funktionen wie Datensicherung, Printserver, Downloadmanager, Benutzerverwaltung etc. bietet.
PLC	Powerline Communication (siehe Powerline).
Powerline	Datenübertragung über Steckdosen und normale Stromkabel.
RAID	Redundant Array of Independent Disks. Verbund mehrerer Einzelfestplatten zum Zwecke der Kapazitätserhöhung (RAID-0), Datenspiegelung (RAID-1) oder von beidem (z. B. RAID-5).
SMB	Server Message Blocks. Verbreitetes Datenübertragungsverfahren, das auch Datenaustausch zwischen verschiedenen Betriebssystemen erlaubt.
Storage	Engl. für Speicher. Gemeint sind in der Regel größere Dateispeicher wie USB-Festplatten oder Netzwerk-Speichersysteme, z. B. NAS-Server.
UPnP	Universal Plug and Play. Automatisches Verfahren zum Verbinden von Geräten im Netzwerk.
UPnP-AV	Universal Plug and Play für Audio-/Video-Endgeräte. Serverbasiertes Datenbanksystem zur Verwaltung von Multimediadateien. Viele Audio-/Video-Endgeräte benötigen eine auf einem PC laufende UPnP-AV-Software, da sie nicht selbst auf Netzwerk-Dateifreigaben zugreifen können.
WLAN	Wireless Local Area Network. Standardisierte kabellose Netzwerktechnologie.

© 2011 by NETGEAR Inc. Alle Rechte vorbehalten. Für den Fall, dass Informationen fehlerhaft sind, übernimmt NETGEAR keine Haftung. Produktverfügbarkeiten können nicht garantiert werden. Technische, formale und druckgrafische Änderungen vorbehalten. Vervielfältigungen, auch auszugsweise, sind nur mit Genehmigung des Herausgebers gestattet. NETGEAR, das NETGEAR-Logo, das NETGEAR Digital Entertainer Logo, das Symbol Gear Guy, Everybody's connecting., Connect with Innovation, IntelliFi, Smart Wizard, Auto Uplink, RangeMax, RangeMax NEXT, ProSafe, ReadyNAS, RAIDiator,

RAIDar, X-RAID und FrontView sind Warenzeichen oder eingetragene Warenzeichen von NETGEAR Inc. Microsoft, Windows und Windows NT sind eingetragene Warenzeichen der Microsoft Corporation. Alle anderen Produkte sind Warenzeichen oder eingetragene Warenzeichen ihrer jeweiligen Eigentümer. NETGEAR übernimmt keine Haftung für Schäden, die durch die Verwendung oder den Einsatz der in diesem Dokument aufgeführten Produkte entstehen können.

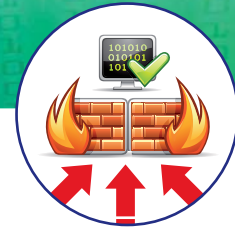
© 2011 NETGEAR Deutschland GmbH



Verschlüsselung



„Push 'N' Connect“



Sicherheit durch
Firewall

■ VERSCHLÜSSELUNG MIT WPA UND WPA2

So komfortabel der kabellose Zugang ins Internet (WLAN) auch sein mag, so birgt er doch einige Gefahren. Denn die Funkwellen enden nicht an Ihren Wohnungswänden. Außenstehende könnten sich sowohl über Ihren Zugang ins Internet einwählen als auch, schlimmer noch, Ihre persönlichen Dateien durchsuchen, kopieren und verändern. Deshalb ist es wichtig, Ihr ganz persönliches WLAN bestmöglich abzusichern. NETGEAR benutzt ausschließlich die Verschlüsselungsarten WPA und WPA2. Beiden ist gemein, dass ihre Verschlüsselung sehr komplex und von Außenstehenden kaum zu knacken ist.

■ WPS MIT NETGEAR „PUSH 'N' CONNECT“:

Die „Push 'N' Connect“-Taste bindet neue Wireless-Computer sicher und völlig unkompliziert in das WLAN ein. WPS (Wi-Fi Protected Setup) ist ein Standard, der von der Wi-Fi Alliance zum einfachen und sicheren Aufbau eines drahtlosen Heimnetzwerks entwickelt wurde. Weitere WPS-kompatible WLAN-Clients (z.B. Notebooks oder Drucker) werden kinderleicht mit der „Push 'N' Connect“-Taste hinzugefügt. Die Wireless-Kennworte werden automatisch vom System vergeben. Und WDS (Wireless Distribution System) erweitert das drahtlose Netzwerk.

■ DER SAFE FÜR IHRE FESTPLATTE

Die Firewall schützt all Ihre privaten Schätze, die auf Ihrer Festplatte lagern. So kann niemand von außen auf diese zugreifen, es sei denn, Sie erlauben es explizit. So sind Ihre Daten sicher, auch wenn Sie lange und oft mit dem Internet verbunden sind.



DEUTSCHSPRACHIGE SUPPORT HOTLINE

■ WERKTAGS VON 9:00 BIS 18:00 UHR UNTER DEN RUFNUMMERN:

DEUTSCHLAND: 0180 / 5 90 59 59

14 ct/min aus dem deutschen Festnetz. Mobilfunkpreise können abweichen.

ÖSTERREICH: 0820 / 55 56 44

SCHWEIZ: 0848 / 00 01 95 (DEUTSCHSPRACHIG)

0225 / 80 32 14 (FRANZÖSISCHSPRACHIG)

■ BESUCHEN SIE UNS AUCH AUF UNSEREN WEBSEITEN:

[WWW.NETGEAR.DE](http://www.netgear.de)

[HTTP://WWW.FACEBOOK.COM/NETGEAR.GMBH](http://www.facebook.com/netgear.gmbh)

[WWW.NETGEAR.AT](http://www.netgear.at)

[WWW.NETGEAR.CH](http://www.netgear.ch)

NETGEAR®

Connect with Innovation™

Deutschland

NETGEAR Deutschland GmbH
Konrad-Zuse-Platz 1
D-81829 München
Tel.: +49 (0)89-45242-9000
Fax: +49 (0)89-45242-9100
www.netgear.de
netgear.germany@netgear.com

Österreich

NETGEAR Austria GmbH
Mariahilfer Straße 123/3
A-1060 Wien
Tel.: +43 (0)1-59999-8373
Fax: +43 (0)1-59999-700
www.netgear.at
netgear.austria@netgear.com

Schweiz

NETGEAR Switzerland GmbH
Ruessenstrasse 12
CH-6340 Baar
Tel.: +41 (0)41-54415-10
Fax: +41 (0)41-54415-80
www.netgear.ch
netgear.switzerland@netgear.com

QR Code scannen und direkt
zu www.netgear.de surfen!

